

**YESSS  
ELEKTRO**

**LOKAL VERFÜGBAR,  
PERSÖNLICH BETREUT.**

**No. 08**

AUSGABE JUL. 2026

# YESSS PRESS

NEWS & SONDERANGEBOTE

**SOMMER  
FUNKTION**

**JUNG im Interview**  
SEITE 10

**LUXNA Lighting  
Neuheiten**  
SEITE 16

**YESSS+ Punkte sammeln  
mit GEWISS-Artikeln**  
SEITE 44

yesss.de

**YESSS – Zuverlässig und bestens gerüstet durch den Sommer.**



## YESSS FÜR IHR PROJEKT!

Seit über 50 Jahren ist YESSS Elektro **zuverlässiger Partner im B2B-Bereich**: für Elektro- und Installationsmaterial, Licht, Leuchten und Industrieprodukte.

Unsere Aktionszeitung „YESSS PRESS“ verbindet attraktive Angebote mit fundierten Leitthemen und spannenden Fachbeiträgen unserer Partner – **alles für Ihr Projekt!**

Wir unterstützen Sie gerne bei Ihren aktuellen und zukünftigen Projekten!

*Ihr YESSS-Team*



## MIT FOLGENDEN PARTNERN...

BACH  
MANN

eris

HHG

B.E.G. LUXOMAT®

f-tronic®

LUXNA  
LIGHTING

BUSCH-JAEGER

GEWISS

MAICO

bylion

:hager

OBO  
BETTERMANN

BBC  
CELLPACK  
Electrical Products

SYSTORM  
DYNAMIC ACCESS

REGIOLUX

cimco

HT  
INSTRUMENTS

RUTENBECK

CITEL

INDIGO  
LIGHTING

Schneider  
Electric

EATON  
Powering Business Worldwide

JUNG

SIEMENS

EFB  
ELEKTRONIK

KAISER NIENHAUS  
Kaufmännische Technik GmbH



# PUNKTE SAMMELN, PRÄMIEN SICHERN.

## Teilnehmende Lieferanten (u. a.)



& mehr

## Mehr Infos & Registrierung



Produkte mit  
Punkten kaufen

Punkte  
sammeln

Gegen Prämie  
einlösen



**YESSS+ Punkte: 2**



**Thermostat Einsatz für Analog- und Digitalabdeckung | 90500490-DE**

- Zum Einbau in UP und Hohlwand Dosen
- Befestigung durch Befestigungskralen
- Thermostateinsatz für analoge (90961060-DE, 90961068-DE) und digitale (90961062-DE, 90961069-DE) Temperaturregleraufsätze
- elektronisch für Heiz- oder Kühlanwendungen
- mit Schraubklemmen
- 230 V AC 50 Hz

**YESSS+ Punkte: 2**



**Thermostat Analog Abdeckung 55 x 55 mm, reinweiß für 90500490-DE | 90961068-DE**

- Steuerungseinheit mit Zentralscheibe 55 x 55 mm
- passend für alle gängigen Schalterfabrikate
- zur Montage auf Thermostateinsatz
- mit Drehregler, Frostschutzfunktion, Schalter Ein/Aus sowie Kontroll-LED für Ein, Heizen und Frostschutz
- IP20

**YESSS+ Punkte: 3**

**Thermostat Digital Abdeckung 55 x 55 mm, reinweiß für 90500490-DE | 90961069-DE**

- Steuerungseinheit mit Zentralscheibe 55 x 55 mm
- passend für alle gängigen Schalterfabrikate
- zur Montage auf Thermostateinsatz, zum Heizen und Kühlen
- mit beleuchtetem Display mit Anzeige von Temperatur, Wochentag, Uhrzeit und Betriebsmodus, Tages- und Wochenprogramm für 3 Betriebsmodi: Standard, Komfort- und Nachtmodus, automatischer Sommer-Winterzeitumstellung, programmierbare Displaybeleuchtung, Spracheinstellung und Frostschutzfunktion +5°C
- IP20



**YESSS+ Punkte: 3**



**Bewegungsmelder 3-Leiter-Einsatz 180 Grad, Plus 55 | WDTM05545WH-EU1**

- für Bewegungsmeldersensor 180° mit Umgebungslichtmessung
- autom. Schalten von Verbrauchern in Abhängigkeit von Bewegung und Helligkeit
- Schaltleistung 2300 W (230 V Glüh- und Halogenlampen, konventionelle Trafo), LED Lampen 500 W und 1500 VA (Halogenlampen 12 V und Energiesparlampen mit elektronischem Trafo)
- Nebenstellenbetrieb durch Hauptstelle-/Nebenstelle-Kombination möglich, über Tastereingang ist eine zusätzlich Einschaltmöglichkeiten vorhanden,
- Montagehöhe: 1 m bis 2 m
- IP20

**YESSS+ Punkte: 2**



**Bewegungsmeldersensor Abdeckung 180 Grad, reinweiß Plus 55 | WDTR05545WH-EU1**

- mit Schalter für EIN / AUS / Automatik
- Abschaltverzögerung 10 s bis 20 min
- einstellbarer Helligkeitsgrenzwert 25 bis 500 Lux
- Erfassungsbereich 8 m, Erfassungswinkel 180° horizontal
- passendes Zubehör: Bewegungsmelder 3-Leiter-Einsatz Artikel-Nr. WDTR 05585WH-EU1
- für Schalterprogr. 55 x 55 mm

**YESSS+ Punkte: 3**



**Tastdimmer Einsatz 3-150W/VA Universal Plus 55 | WDTM05295NC-EU1**

- nur für Betrieb mit dimmbaren Lasten geeignet!
- Über Wahlschalter zwischen Phasen- und Phasenabschnitt umschaltbar
- Optimierung des Dimmverhaltens über eine Feineinstellung der minimalen und maximalen Helligkeitsstufe möglich
- lampenschonender Softanlauf
- verzögerte Ausschaltfunktion einstellbar
- IP20

**YESSS+ Punkte: 2**



**Tastdimmer Abdeckung für Universaldimmer, reinweiß Plus 55 | WDTR05295WH-EU1**

- LED-Beleuchtung
- für Schalterprogr. 55 x 55 mm
- passendes Zubehör: Universal-Tastdimmer Artikel-Nr. WDTM05295NC

**TOPSELLER**



**1-Familien-Set mit integrierter Gesichtserkennung | VILLA AP SET 1 RL**

- 1-Familien-Set VILLA VIDEO Freisprechanlage für 2-Draht-BUS-Technik, Zutritt über integrierte 3D-Gesichtserkennungstechnologie und standardmäßig zugehöriger Bluetooth®-Schnittstelle (konfigurierbar über die kostenlose ACR-BT App für Android und iOS, inkl. Zutrittsverwaltung und Protokollierung)
- Bestehend aus:
  - 1x VILLA AP 1 AS FI Türstation mit einer Klingeltaste
  - 1x VILLA M 7" Touchscreen-Farbmonitor
  - 1x VILLA NG Hutschienennetzteil



**2-Familien-Set mit integrierter Gesichtserkennung | VILLA AP SET 2 RL**

- 2-Familien-Set VILLA VIDEO Freisprechanlage für 2-Draht-BUS-Technik, Zutritt über integrierte 3D-Gesichtserkennungstechnologie und standardmäßig zugehöriger Bluetooth®-Schnittstelle (konfigurierbar über die kostenlose ACR-BT App für Android und iOS, inkl. Zutrittsverwaltung und Protokollierung)
- Bestehend aus:
  - 1x VILLA AP 2 AS FI Türstation mit zwei Klingeltasten
  - 2x VILLA M 7" Touchscreen-Farbmonitor
  - 1x VILLA NG Hutschienennetzteil

**YESSS+ Punkte: 2**



**PACIFIC Wechselschalter Aufputz IP54, grau | 90591004-DE**

- Wippschalter Aus- und Wechselschaltung mit N-Klemme
- Nennspannung 250 V, Nennstrom 10 A
- IP54, Schlagfestigkeit IK05

**YESSS+ Punkte: 2**



**PACIFIC Steckdose Aufputz IP54, grau | 90591008-DE**

- Schutzkontakt Steckdose mit Klappdeckel und der Möglichkeit zum Beschriften mit 90591300-DE
- mit Steckanschluss, 2P+E
- Nennstrom 16 A
- IP54, Schlagfestigkeit IK05

**YESSS+ Punkte: 3**



**PACIFIC Kombination Steckdose/ Wechselschalter senkrecht Aufputz IP54, grau | 90591098-DE**

- Kombination Schutzkontakt Steckdose und Wippschalter Aus- und Wechselschaltung, für die senkrechte Montage, 2P+E
- mit N-Klemme
- Nennspannung 250 V, Nennstrom 10 A
- IP54, Schlagfestigkeit IK05

**YESSS+ Punkte: 3**



**PACIFIC Steckdose 2-fach waagrecht Aufputz IP54, grau | 90591088-DE**

- Schutzkontakt-Steckdose 2-fach für waagerechte Montage mit Steckanschluss, mit Klappdeckeln, 2P+E
- vorverdrahtet mit 2,5 qmm flexibel
- Nennspannung 250 V, Nennstrom 16 A
- IP54, Schlagfestigkeit IK05

**YESSS+**

**PACIFIC Steckdose abschließbar Aufputz IP54, grau**

- Schutzkontakt Steckdose mit Sicherheitsschloss im Klappdeckel und der Möglichkeit zum Beschriften mit 90591300-DE, mit Steckanschluss, 2P+E
- Schloss mit 2 gleichen Schlüsseln, im verschlossenen Zustand nicht aufschraubbar oder demontierbar
- Nennstrom 16 A
- IP54, Schlagfestigkeit IK05

<b>90591041-DE</b>	Schließung Nr. 1	
<b>90591042-DE</b>	Schließung Nr. 2	
<b>90591043-DE</b>	Schließung Nr. 3	



**YESSS+ Punkte: 1**



**Wechselschalter Einsatz Plus 55 Projektverpackung | WDTM01039NC-EU1**

- Wechselschalter mit Steckanschluss
- Nennspannung 250 V~, Nennstrom 10A
- Einsatz für Schalterprogramm 55 x 55 mm

**YESSS+ Punkte: 1**



**Schutzkontakt-Steckdose 16A, reinweiß Plus 55 Projektverpackung | WDTT03029WH-EU1**

- Schutzkontakt-Kombisteckdoseneinsatz, mit Steckanschluss 2-polig (2P+E)
- Nennspannung 250 V~, Nennstrom 16A
- Einsatz für Schalterprogramm 55 x 55 mm

**YESSS+ Punkte: 1**



**Serienschalter Einsatz Plus 55 Projektverpackung | WDTM01099NC-EU1**

- Wippschalter Einsatz,
- Serienschalter mit Steckanschluss
- Nennspannung 250 V~, Nennstrom 10A
- Einsatz für Schalterprogramm 55 x 55 mm

**YESSS+ Punkte: 1**



**Taster-Schließer Einsatz Plus 55 | WDTM01169NC-EU1**

- Wipptaster Einsatz, 1-polig Schließer mit Steckanschluss
- Nennspannung 250 V~, Nennstrom 10A
- Einsatz für Schalterprogramm 55 x 55 mm

**YESSS+ Punkte: 2**



**Kontrollausschalter Einsatz Plus 55 Projektverpackung | WDTM01029NC-EU1**

- Wippschalter Einsatz, Kontrollausschalter mit Steckanschluss, beleuchtet
- Nennspannung 250 V~, Nennstrom 10A
- Einsatz für Schalterprogramm 55 x 55 mm

**YESSS+ Punkte: 2**



**Jalousie-Taster elektrisch verriegelt Einsatz Plus 55 | WDTM01222NC-EU1**

- Jalousietaster Einsatz mit Steckanschluss, 1-polig mit Umkehrsperr
- elektrisch verriegelt
- Nennspannung 250 V~, Nennstrom 10A
- Einsatz für Schalterprogramm 55 x 55 mm

**Wippe reinweiß Plus 55 | WDTR00011WH-EU1**

- Wippe für Aus-, Wechsel-, Kreuzschalter-, Taster
- Abdeckung für Schalterprogramm 55 x 55 mm

**Serienwippe reinweiß Plus 55 | WDTR00091WH-EU1**

- Wippe für Serienschalter
- Abdeckung für Schalterprogramm 55 x 55 mm

**Wippe mit Kalotte rot reinweiß Plus 55 | WDTR00021WH-EU1**

- Wippe Kontroll-, Kalotte rot, für Aus-, Kontrollaus-, Wechsel-, Kreuzschalter, Taster,
- Abdeckung für Schalterprogramm 55 x 55 mm

**Abdeckrahmen, reinweiß Karre Plus 55**

• Einsätze und Abdeckungen nicht im Lieferumfang enthalten.

<b>WDTF00012WH-EU1</b>	Abdeckrahmen 1-fach
<b>WDTF00022WH-EU1</b>	Abdeckrahmen 2-fach
<b>WDTF00032WH-EU1</b>	Abdeckrahmen 3-fach
<b>WDTF00042WH-EU1</b>	Abdeckrahmen 4-fach
<b>WDTF00052WH-EU1</b>	Abdeckrahmen 5-fach



**YESSS+ Punkte: 50**

**e-KIT Messgeräteset im Koffer | 1009950**

- Messkoffer E-Kit bestehend aus Mini-Stromzange HT7004 und Multimeter HT211 im robusten Schutzkoffer VA100 inkl. Batterien, Messleitungen und Temperaturfühlern



**HT22D Kompaktes TRMS Multimeter mit VFD Funktion (für Frequenzrichter) bis 600 V/10 A AC/DC | 1010175**

- TRMS Digitalmultimeter für AC/DC Spannung bis 600 V, Strom bis 10 A
- Widerstands-, Durchgangs-, Frequenz-, Tastverhältnis-, Kapazitäts- und Diodentest gemäß den Sicherheitsnormen IEC/EN 61010-1 und Messkategorie CAT III 600 V



**HT7 KIT Aktionskit bestehend aus HT38 Sicherungsfinder & digitaler Spannungsprüfer HT7 | 2009730**

- HT7 Spannungsprüfer nach EN 61243-3 / VDE 0682, IP64
- Robust & sicher (Weichgummigriff, geschützter Messspitzenbereich)
- HT38 Sicherungsfinder zur einfachen Stromkreis-Zuordnung
- Sender (Eurostecker) + Empfänger mit optischer & akustischer Anzeige
- CAT III 250 V (IEC/EN 61010-1)



**PV-CHECKs One Photovoltaik-Installationstester gemäß VDE 0126-23 (EN 62446) bis 1000V / 30A DC | 1011550**

- PV-Prüfgerät für Anlagen bis 1000 V / 30 A (VDE 0126-23 / EN 62446)
- Alle Inbetriebnahmetests per Knopfdruck
- Isolations-, Spannungs- & Strommessung (Uoc, Isc, PI)
- Fehlerlokalisierung im PV-String + OK/NOK-Anzeige
- Speicher für bis zu 999 Messungen



**HT's "Volle Ladung" VDE 0100 Installationsprüfgerät CombiG3 Aktion mit EV-TEST100 Ladesäulenadapter | 1010800**

- All-in-One Prüfgerät für elektrische Sicherheitstests (VDE 0413 / EN 61557)
- Touchscreen-Bedienung, intuitive Menüführung & große Anzeige
- Großer Speicher (bis 999 Messwerte) + sichere Fehlbedienungswarnung
- EV-Test100: Adapter zur Prüfung von E-Ladestationen (Typ 2 / Typ 3)
- Simulation von Ladezuständen & Prüfung der Schutzfunktionen



**JUNG im Interview**

**Innovationen für das moderne Elektrohandwerk**

Marcus Blumberg, Vertriebsleiter Deutschland bei JUNG, im Gespräch über Markttrends, smarte Systeme und neue Impulse für das Elektrohandwerk.

**Herr Blumberg, JUNG zählt seit Jahrzehnten zu den führenden Marken der Elektrobranche. Wie positioniert sich JUNG heute im deutschen Markt?**

JUNG steht für Qualität „Made in Germany“, Designkompetenz und zukunftssichere Gebäudetechnik. Unsere Produkte verbinden höchste technische Ansprüche mit einer klaren Formensprache und einer langen Lebensdauer. Dabei verstehen wir uns nicht nur als Hersteller von Schaltern und Systemen, sondern als Partner des Elektrohandwerks. Gerade in einem Markt, der sich durch Digitalisierung, Energieeffizienz und Smart-Home-Lösungen rasant verändert, bieten wir Lösungen, die einfach zu planen, zu installieren und langfristig zuverlässig sind. Das schafft Vertrauen – bei unseren Kunden, unseren Partnern im Großhandel und natürlich bei den Fachbetrieben.

**Ein wesentlicher Baustein dieser Partnerschaft ist die JUNG Akademie. Welche Rolle spielt sie?**

Die JUNG Akademie ist für uns ein strategisches Instrument, um Wissen zu vermitteln und unsere Partner fit für die Zukunft zu machen. Die Anforderungen an Elektrofachkräfte wachsen stetig – von Smart Home über KNX bis hin zu Energie- und Gebäudemanagement. Mit unseren Schulungen, Seminaren und Webinaren vermitteln wir praxisnahes Know-how, das unmittelbar im Arbeitsalltag eingesetzt werden kann. Besonders wichtig ist uns dabei der hohe Praxisbezug. Die Teilnehmer sollen nicht nur theoretisches Wissen mitnehmen, sondern konkrete Lösungen für ihre Projekte erhalten. Damit unterstützen wir das Handwerk aktiv dabei, neue Geschäftsfelder zu erschließen und zusätzliche Wertschöpfung zu generieren.

**Smart Home ist weiterhin ein Wachstumsmarkt. Mit JUNG HOME haben Sie ein System entwickelt, das besonders auf das Elektrohandwerk zugeschnitten ist. Was macht die Lösung so interessant?**

JUNG HOME bietet einen besonders einfachen Einstieg in die intelligente Gebäudesteuerung. Das System basiert auf der bestehenden 230-Volt-Installation und nutzt Bluetooth® Mesh zur Kommunikation. Dadurch können viele Smart-Home-Funktionen ohne zusätzliche Busleitungen realisiert werden. Für das Elektrohandwerk bedeutet das eine schnelle Installation und eine einfache Inbetriebnahme. Gleichzeitig profitieren Endkunden von mehr Komfort, Energieeffizienz und Flexibilität.

Mit den neuen JUNG HOME Pucks erweitern wir diese Möglichkeiten noch einmal deutlich. Die kompakten Einsätze lassen sich unauffällig in bestehende Installationen integrieren und machen zusätzliche Verbraucher intelligent steuerbar.



Damit können auch Modernisierungsprojekte besonders wirtschaftlich umgesetzt werden. Für viele Kunden ist das der ideale Einstieg in die Welt des Smart Homes.

**Ein weiteres aktuelles Highlight ist der neue JUNG Magnetic Charger. Was steckt hinter dieser Innovation?**

Der JUNG Magnetic Charger zeigt sehr gut, wie wir Funktionalität und Design miteinander verbinden. Smartphones sind heute ständige Begleiter und müssen jederzeit verfügbar sein. Der Magnetic Charger integriert modernes induktives Laden elegant in die Elektroinstallation. Das Gerät fügt sich harmonisch in die bekannten JUNG Designlinien ein und schafft einen echten Mehrwert in Wohngebäuden, Hotels oder Büroobjekten. Nutzer profitieren von einer komfortablen Ladelösung direkt dort, wo sie benötigt wird – ohne zusätzliche Kabel oder externe Ladegeräte.

**Welche Botschaft möchten Sie den Elektrofachbetrieben mit auf den Weg geben?**

Die Anforderungen an moderne Gebäude werden weiter steigen. Gleichzeitig entstehen daraus enorme Chancen für das Elektrohandwerk. Mit innovativen Produkten, praxisnahen Schulungen und einer partnerschaftlichen Zusammenarbeit möchten wir unsere Kunden dabei unterstützen, diese Chancen erfolgreich zu nutzen. Gemeinsam mit starken Partnern wie YESSS schaffen wir die Grundlage dafür, dass Handwerksbetriebe auch künftig erfolgreich am Markt agieren können.



“  
Gemeinsam mit  
starken Partnern wie  
YESSS schaffen wir die  
Grundlage dafür, dass  
Handwerksbetriebe  
auch künftig  
erfolgreich am Markt  
agieren können.”

Marcus Blumberg  
Vertriebsleiter Deutschland JUNG

**DIE PREISE ERHALTEN SIE  
ÜBER IHRE YESSS FILIALE.**

**Spannungsversorgung für kabelloses Laden | WC230-15**

- Induktives Laden nach Qi2-Standard
- Hohe Ladeeffizienz durch magnetische Ausrichtung mit MagSafe
- Ladeleistung bis zu 15 W
- kompatibel mit den JUNG Serien LS und A



**DIE PREISE ERHALTEN SIE  
ÜBER IHRE YESSS FILIALE.**

**Abdeckung für kabelloses Laden A-Programm**

<b>AWCMAGWW</b>	Thermoplast (bruchsicher) – Serie AS/A alpinweiß hochglänzend
<b>AWCMAGWWM</b>	Thermoplast lackiert – Serie A schneeweiß matt
<b>AWCMAGSWM</b>	Thermoplast lackiert – Serie A graphitschwarz matt



**DIE PREISE ERHALTEN SIE  
ÜBER IHRE YESSS FILIALE.**

**Abdeckung für kabelloses Laden LS-Programm**

<b>LSWCMAGWW</b>	Thermoplast (bruchsicher) – Serie LS alpinweiß hochglänzend
<b>LSWCMAGWWM</b>	Thermoplast lackiert – Serie LS schneeweiß matt
<b>LSWCMAGSWM</b>	Thermoplast lackiert – Serie LS graphitschwarz matt





**LED Edgelit Einlegepanel 625**

- Gehäusefarbe weiß
- dimmbar
- Treiber inkl. (nicht dimmbar)
- IP20
- normal + UGR<19
- LxBxH: 625 x 625 x 10 mm
- Nennlebensdauer 50.000h

<b>LXEL28W625WW</b>	110° – 3000K – 3800lm – 28W
<b>LXEL28W625NW</b>	110° – 4000K – 4000lm – 28W
<b>LXEL28W625NWU</b>	90° – 4000K – 4000lm – 28W
<b>LXEL28W625CW</b>	110° – 6000K – 4000lm – 28W



**LED Edgelit Einlegepanel 1200**

- Gehäusefarbe weiß
- dimmbar
- Treiber inkl. (nicht dimmbar)
- IP20
- normal + UGR<19
- LxBxH: 1195 x 295 x 10 mm
- Nennlebensdauer 50.000h

<b>LXEL28W30120WW</b>	110° – 3000K – 3800lm – 28W
<b>LXEL28W30120NW</b>	110° – 4000K – 4000lm – 28W
<b>LXEL28W30120NWU</b>	90° – 4000K – 4000lm – 28W



**Paneltreiber 28W, Dali-2, Push Dim VAC/DC DIP, Box | LXTR28WDALI**

- IP20
- Leistung: 42W
- 98 x 43 x 22 mm



**Paneltreiber 28W, 0-10V Dimmung, Anschlussbox | LXTR28W0-10V**

- IP20
- Leistung: 28W
- 141 x 46 x 27 mm



**Paneltreiber 28W, Triac Dimmung, Anschlussbox | LXTR28WTRIAC**

- IP20
- Leistung: 30W
- 141.5 x 46 x 27.5 mm



**Abhangeset Panels 2-teilig | LXABKIT**

- Y Abhängung
- passend für Edgelit Panels LXEL28Wxxx



**Aufbaurahmen Edgelit | 3WHS-F**

- Weiß RAL9016
- metall Steckverbinder
- 6063 Aluminiumrahmen, steckbar
- passend für Edgelit Panels LXEL28Wxxx

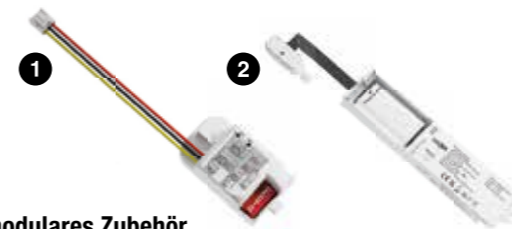
<b>LXAR625</b>	625 x 625 x 50 mm
<b>LXAR30120</b>	295 x 1195 x 50 mm



**Einbaurahmen Edgelit/Backlit**

- Gehäusefarbe weiß
- Stahl
- passend für Edgelit und BackLit Panels

<b>LXER625</b>	660 x 660 x 25 mm
<b>LXER30120</b>	335 x 1235 x 25 mm



**Plug-In modulares Zubehör**

- 1 **LXNCFMW** MW-Sensormodul mit Korridorfunktion
- 2 **LXNCFEM3A** Notlichtmodul und Batterie, 3 Std. Laufzeit, manuell / auto Testfunktion umschaltbar



**Modulare Feuchtraumwannenleuchte**

- 160lm/Watt
- IP66
- erweiterbar mit MW-Sensormodul oder Notlichtmodul + Batterie, Zubehör
- Gehäusefarbe Grau, Polycarbonat
- 4 Stufen Leistung

<b>LXNCF32CCT3P</b>	max. 5120lm – 16 / 21 / 26 / 32W 3000 / 4000 / 6500K – 1270 x 96 x 78 mm
<b>LXNCF50CCT3P</b>	max. 8000lm – 25W / 33W / 42W / 50W 3000 / 4000 / 6500K – 1570 x 96 x 78 mm



**LED Highbay schwarz | LXHB100-200WCCT3A**

- 4000 / 5000 / 6500K
- dimmbar 0-10V
- IP65
- 290 x 178 mm
- 17000-32000lm
- 100 / 150 / 200W
- Nennlebensdauer 50.000h
- einstellbarer Abstrahlwinkel 60°,90°,105°

**Zubehör für LED Highbay**

• für LXHB100-200WCCT3A

- 1 **LXHB100-200WCCT3A-MW** MW Sensor
- 2 **LXHB100-200WCCT3A-PIR** PIR Sensor
- 3 **LXHB100-200WCCT3A-RM** LCD Fernbedienung
- 4 **LXHB100-200WCCT3A-CH** Abhängekette/Sicherung
- 5 **LXHB100-200WCCT3A-BR** U-Halterung Wand und Decke



**LED Wand- und Deckenleuchte**

- 3000-4000-6500K
- IP44
- Abstrahlwinkel 120°
- Nennlebensdauer 35.000h

<b>LXWD18WCCT3</b>	1800lm – 18W – 280 x 65 mm
<b>LXWD24WCCT3</b>	2400lm – 24W – 330 x 65 mm



**Neu! LED Downlight 5W/7W**

- inkl. Treiber
- Abstrahlwinkel 60°
- voll schwenkbar
- IP44
- dimmbar (Triac)
- 2700 / 3000 / 4000K
- 550 / 770lm
- Nennlebensdauer 54.000h

<b>LXDL5-7WCCT3-W</b>	Weiß – H: 35 mm Ø 85 mm
<b>LXDL5-7WCCT3-B</b>	Schwarz – H: 35 mm Ø 85 mm
<b>LXDL5-7WCCT3-SN</b>	Satin Nickel – H: 35 mm Ø 85 mm



**Neu! LED Downlight 5W DTW**

- inkl. Treiber
- Abstrahlwinkel 60°
- schwenkbar
- IP44
- dimmbar (Triac)
- DTW 1800-2700K
- 550lm
- Nennlebensdauer 54.000h

<b>LXDL5DTW-W</b>	Weiß – H: 27 mm Ø 82 mm
<b>LXDL5DTW-B</b>	Schwarz – H: 27 mm Ø 82 mm
<b>LXDL5DTW-SN</b>	Satin Nickel – H: 27 mm Ø 82 mm



**Neu! LED Downlight 6W Tuya**

- inkl. Treiber
- CCT3
- schwenkbar
- IP44 front
- dimmbar (Smart App)
- 3000K / 6000K / RGB
- 510 / 540lm
- Nennlebensdauer 50.000h

<b>LXDL6WTYW</b>	Weiß matt – H: 27 mm Ø 82 mm	
<b>LXDL6WTYB</b>	Schwarz matt – H: 27 mm Ø 82 mm	
<b>LXDL6WTYSN</b>	Satin Nickel – H: 27 mm Ø 82 mm	



**Neu! LED Downlight 5W DTW IP65**

- inkl. Treiber
- Abstrahlwinkel 60°
- schwenkbar
- IP65
- dimmbar (Triac)
- DTW 1800-2700K
- 450lm
- Nennlebensdauer 50.000h

<b>LXDL5DTW65-W</b>	Weiß – H: 26 mm Ø 85 mm
<b>LXDL5DTW65-B</b>	Schwarz – H: 26 mm Ø 85 mm



**Neu! LED Downlight 5W High Lumen Output | LXDL5WCCT4-W**

- Weiß
- CCT4
- H: 50 mm Ø 87 mm
- IP44
- dimmbar und flimmerfrei
- 2200 / 2700 / 3000 / 4000K
- 650lm
- Nennlebensdauer 54.000h





Wir sind Mitglied des  
**Bundesverbands des  
Elektro-Großhandels**

## Inside **YESSS**

“The three most important pillars to a business are people, people, and **people.**”

In unserem Format „InsideYESSS“ sprechen wir mit unterschiedlichsten Persönlichkeiten aus der YESSS Group – aus verschiedenen Bereichen, Funktionen und Blickwinkeln.

In dieser Ausgabe steht Geschäftsführer Tristan Mackie im Fokus. Im Gespräch gibt er Einblicke in seine Perspektive auf das Unternehmen und die Faktoren, die für ihn wirklich zählen.

### Was gefällt Dir an deinem Arbeitsalltag am meisten?

Das ist eine gute Frage. Ich würde sagen, die Zusammenarbeit mit meinen Kollegen. Ich habe ein wirklich tolles Team um mich herum, und es macht richtig Spaß, mit ihnen zu arbeiten. Kein Tag ist wie der andere, und es herrscht oft Chaos, aber wenn man von guten Leuten umgeben ist, fällt es einem meist sehr leicht, die Probleme zu bewältigen, die jeden Tag auftauchen.

### Welche Eigenschaften braucht man, um in dieser Branche erfolgreich zu sein?

Die Eigenschaften, die man braucht, um in dieser Branche erfolgreich zu sein, unterscheiden sich nicht allzu sehr von denen in anderen Branchen. Arbeit ist Arbeit. Aber in meiner Familie gibt es ein Sprichwort, das von meinem Großvater stammt und lautet: „**Die drei wichtigsten Säulen eines Unternehmens sind Menschen, Menschen und Menschen.**“

Ich bin heute in der vierten Generation im Unternehmen tätig, und wir leben wirklich nach diesem Motto. Und was ich damit meine: Wenn ich mir die Eigenschaften anschau, die man hier braucht, um erfolgreich zu sein, geht es darum, sich um die Menschen zu kümmern, mit denen man arbeitet, und es geht darum, sich um das Unternehmen zu kümmern.

Wenn man sich um die Menschen in seinem Umfeld und sein Team kümmert, zuhört, geduldig ist und Zeit investiert, stellt man meist fest, dass man das, was man gibt, auch zurückbekommt. Und in unserem Geschäft, wo die Menschen unsere wichtigste Ressource sind und wir uns so sehr wie möglich auf sie konzentrieren, bekommen wir in der Regel unglaublich viel von unseren Teams zurück.



Zum vollständigen Interview >>>



## SmartHome mit Wiser™ – intelligent wohnen, Energie sparen, Komfort steigern

Das moderne Zuhause soll heute vor allem eines sein: komfortabel, energieeffizient und flexibel. Mit Wiser™ bietet Schneider Electric eine intelligente Smart-Home-Lösung, die genau diese Anforderungen erfüllt – einfach installierbar, modular erweiterbar und ideal für Neubau wie Nachrüstung.

Herzstück des Systems ist die intuitive Wiser Home App. Sie vernetzt Beleuchtung, Heizungssteuerung, Jalousien, Sensorik und Energiemanagement in einer zentralen Bedienoberfläche. Nutzer steuern ihr Zuhause bequem per Smartphone, Sprachassistent oder direkt über automatisierte Zeitpläne und sogenannte „Momente“, also vordefinierte Szenarien für Alltagssituationen wie „Kinoabend“, „Urlaub“ oder „Homeoffice“.

Besonders gefragt ist die intelligente Heizungssteuerung. Mit smarten Heizkörperthermostaten und Einzelraumregelung lässt sich die Raumtemperatur präzise an den tatsächlichen Bedarf anpassen. Das spart nicht nur Energie, sondern erhöht zugleich den Wohnkomfort. Funktionen wie Eco-Modus, Abwesenheitserkennung oder automatisierte Zeitprogramme helfen dabei, Heizkosten spürbar zu reduzieren.

Ein großer Vorteil: Wiser™ lässt sich schrittweise erweitern. Bereits vorhandene Installationen können unkompliziert modernisiert werden – häufig ohne aufwendige bauliche Maßnahmen. Das modulare Baukastenprinzip ermöglicht individuelle Lösungen für unterschiedlichste Wohnsituationen – vom Apartment bis zum Einfamilienhaus.

Auch beim Thema Nachhaltigkeit setzt Wiser™ starke Akzente. Durch intelligentes Energiemanagement können Verbraucher ihren Energieverbrauch transparent überwachen und optimieren. Die Lösung lässt sich zudem mit PV-Anlagen oder E-Ladelösungen kombinieren, um den Eigenverbrauch effizienter zu nutzen.

Wiser™ bietet zusätzlich Vorteile bei Installation und Inbetriebnahme. Mit der speziell entwickelten eSetup-App können Systeme schnell eingerichtet und konfiguriert werden. Das spart Zeit auf der Baustelle und erhöht die Flexibilität bei der Umsetzung individueller Kundenwünsche.

Mit Wiser™ zeigt Schneider Electric, wie modernes Smart Home heute funktioniert: einfach, skalierbar und zukunftssicher – für mehr Komfort, mehr Effizienz und ein nachhaltigeres Zuhause.



### ELENA L RDH – weiß matt | D057630

- Blendfreies feststehendes rundes Einbaudownlight
- 3CCT: 2700K, 3000K, 4000K
- Befestigung mit Federn
- Abdeckbar mit gerollter oder geblasener Isolierung
- Mit phasenabschnittdimmbarem Driver
- Ersatzdriver und -lichtquelle separat erhältlich
- H: 70,8 mm – Ø 76 mm



### SAMY RD

- Rundes Einbaudownlight
- Blendfreier Reflektor
- Auto Doppelklemmenblock
- Abdeckbar mit gerollter oder geblasener Isolierung
- H: 68 mm – Ø 85 mm
- 4CCT: 2200K, 2700K, 3000K, 4000K
- Federbelastete Befestigung
- Phasenanschnitt dimmb. Konverter enthalten

<b>D058030</b>	SAMY RD – weiß matt
<b>D058005</b>	SAMY RD – schwarz matt



### OLYN 1 RDX – weiß matt | D057130

- Runder und schwenkbarer Halbeinbaustrahler
- 3000K, 3500K oder 4000K
- Befestigung mit Federn
- Phasenabschnittsdimmbarer Konverter enthalten
- Sehr geringe Blendung dank optischem Design mit interner Totalreflexion
- H: 216 mm – Ø 90 mm

### OBIA 1 RX – weiß matt | D058130

- Runde und schwenkbare Halbeinbauleuchte
- Befestigung mit Federn
- Kopf um bis zu 45° neigbar
- CCT (2700K, 3000K oder 4000K) und Leistung (6 oder 9 W) wählbar
- In die Leuchte integrierter phasenabschnittsdimmbarer Konverter
- H: 148,1 mm – Ø 120 mm

### TIGA RD EVO – weiß matt

- Runde Einbauleuchte
- 3CCT: 3000K, 4000K oder 6000K
- Befestigung mit Federn
- Externer phasenabschnittsdimmbarer Konverter enthalten
- Abdeckbar mit gerollter Isolierung
- Ersatzkonverter und -lichtquelle separat erhältlich

<b>D056730</b>	TIGA 1 RD EVO – weiß matt – H: 31,5 mm – Ø 170 mm
<b>D056830</b>	TIGA 2 RD EVO – weiß matt – H: 31,5 mm – Ø 220 mm
<b>D056930</b>	TIGA 3 RD EVO – weiß matt – H: 31,5 mm – Ø 240 mm



### RUBYX R – weiß matt | O052330

- Wandleuchte für Außen- oder Innenbeleuchtung
- "Up&down" Beleuchtung, einzeln aktivierbar
- Einstellbare Lichtstrahlen
- 4CCT: 2200, 2700, 3000, 4000K
- Mehrfachleistung: 8, 12, 16, 20W
- Dämmerungssensor
- Nicht dimmbarer Konverter integriert
- HxBxL: 139 x 144 x 145 mm



### RUBYX S – weiß matt | O052230

- Wandleuchte für Außen- oder Innenbeleuchtung
- "Up&down" Beleuchtung, einzeln aktivierbar
- Einstellbare Lichtstrahlen
- 4CCT: 2200, 2700, 3000, 4000K
- Mehrfachleistung: 8, 12, 16, 20W
- Dämmerungssensor
- Nicht dimmbarer Konverter integriert
- HxBxL: 105 x 144 x 145 mm

# USB-C Charger

Powered by Bachmann

## Next Generation USB-C Charger

### Schnell, kompakt und effizient

Eins für alle, alle für USB-C: Schnellladegeräte der neuesten Generation für Smartphones, Tablets und Laptops.

Privat und bei der Arbeit – elektronische Devices sind aus unserem Alltag nicht mehr wegzudenken. Termine auf der Smartwatch checken, Mails auf dem Smartphone bearbeiten, mit Headset und Laptop im Call. Der Akku? Der soll dabei am liebsten ewig halten! Das ist aufgrund der Leistungsstärke moderner Geräte allerdings keine so leichte Aufgabe und macht eine schnelle und effektive Aufladung zum A und O.

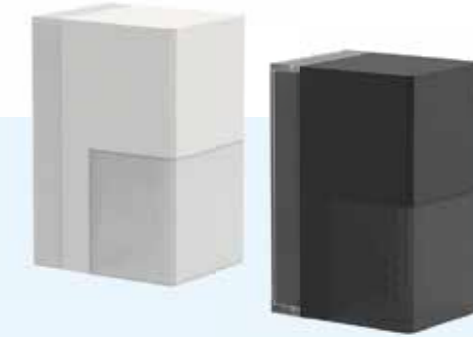
Die **BACHMANN Next Generation USB-C Charger** begegnen den gestiegenen Anforderungen des Ladebedarfs mit neuesten Technologien und leistungsstarker Schnellladung **von bis zu 140 Watt**. Die Galliumnitrid-Technologie ermöglicht leistungsfähigere und effizientere Netzteile auf kleinstem Bauraum – bye-bye sperrige Netzadapter. Dank der parallelen Ladung an mehreren Anschlüssen geht Ihren Geräten sicher nie die Energie aus!

Schnell,  
kompakt  
und  
effizient

**BACHMANN**  
We power your life.

**B.E.G. LUXOMAT®**

**YESSS+ Punkte: 60**



#### Aleum Glow WB – weiß | 93132

#### Aleum Glow AD – anthrazit | 93134

- Bewegungsmelder mit 180° Erfassungsbereich und Unterkriechschutz
- Ambiente-Licht
- Weitere Funktionen über die B.E.G. App per Bluetooth einstellbar
- Mechanische Reichweitereinstellung unterschiedlicher PIRs
- Unterschiedliche Nachlaufzeit in Abhängigkeit von der Bewegungsrichtung
- Unterbrechungsfreie Parallelschaltungserkennung von mehreren Meldern

- Sofortige Inbetriebnahme mit den werkseitigen Einstellungen möglich
- Schaltung im Nulldurchgang
- Fehlschaltungen aufgrund von Tieren können durch Reduzierung der Empfindlichkeit vermieden werden
- Einfache Montage durch Stecksockel

**YESSS+ Punkte: 20**



#### PD3N-1C-DE

#### 230V PIR-Decken-Bewegungsmelder | 92196

- mit 360° Erfassung und bis zu Ø10m Reichweite (78 m²), fernbedienbar
- Ein Kanal zum Schalten von Licht
- Schaltung im Nulldurchgang
- Spezielles optisches System für die Erfassung selbst kleinster Bewegungen
- Unterbrechungsfreie Parallelschaltungserkennung von mehreren Meldern.
- Manuelles Schalten über Taster möglich
- Weitere Funktionen über optionale Fernbedienung einstellbar
- Werkseinstellung 10 min und 500 Lux

**YESSS+ Punkte: 20**



#### PD3N-1C-AP

#### 230V PIR-Decken-Bewegungsmelder | 92190

- mit 360° Erfassung und bis zu Ø10m Reichweite (78 m²), fernbedienbar
- Ein Kanal zum Schalten von Licht
- Schaltung im Nulldurchgang
- Spezielles optisches System für die Erfassung selbst kleinster Bewegungen
- Unterbrechungsfreie Parallelschaltungserkennung von mehreren Meldern.
- Manuelles Schalten über Taster möglich
- Weitere Funktionen über optionale Fernbedienung einstellbar
- Werkseinstellung 10 min und 500 Lux



#### Neu! Indoor180N-M-1C

#### Wand-Präsenzmelder mit Akustiksensoren | 93262

- Relais-Ausführung in Drei-Leiter-Technik
- Akustiksensoren individuell einstellbar
- Automatische Verlängerung der Nachlaufzeit durch Geräusche
- Manuelles Schalten über Taster möglich
- Verfügbar ohne Rahmen zur Kombination mit Abdeckrahmen (Maß Innenabdeckung 55 x 55 mm)
- Reichweite: max. 14m quer, max. 3m frontal
- Verkehrsweiß glänzend, ähnlich RAL9016 ebenfalls in verkehrsweiß matt erhältlich, ähnlich RAL9016



#### Neu! IndoorHF-M-1C

#### Wand-Präsenzmelder mit HF Technologie | 93263

- Relais-Ausführung in Drei-Leiter-Technik
- Manuelles Schalten über Taster möglich
- Verfügbar ohne Rahmen zur Kombination mit Abdeckrahmen (Maß Innenabdeckung 55 x 55 mm)
- Werkseinstellung 10 min Nachlaufzeit und 500 Lux Helligkeitssollwert
- Verkehrsweiß glänzend, ähnlich RAL9016 ebenfalls in verkehrsweiß matt erhältlich, ähnlich RAL9016

## Schnell zur smarten Nachrüstung: Funk und Bus in einem System

**Gefragt sind Lösungen, die im Bestand schnell funktionieren, stabil laufen und sich unkompliziert erweitern lassen. Damit wird die Gebäudeautomation zum Effizienzhebel neben der Sanierung. Mit Busch-free@home und dem neuen System Access Point 3.0 stehen dafür Lösungen bereit, die Funk und Bus verbinden, die Inbetriebnahme vereinfachen und die Nachrüstung auch dort ermöglichen, wo eine Verkabelung kaum realisierbar ist.**

Über 35 Prozent des Endenergieverbrauchs in Deutschland entfallen auf den Gebäudebestand – vor allem auf Heizung und Warmwasser. Der Energieverbrauchsindex für Gebäude des Umweltbundesamts zeigt seit Jahren kaum Fortschritte. Gleichzeitig kommt die Modernisierung nur langsam voran. Die Sanierungsrate liegt laut Prognos im Auftrag des WWF bei lediglich 0,7 Prozent. Hier ist deutlich mehr Tempo gefragt. Deshalb rückt ein Ansatz in den Fokus, der sofort Wirkung zeigt und keine langwierigen Baustellen erfordert: Gebäudeautomation. Sie senkt den Energiebedarf direkt im Betrieb, macht Verbrauchsmuster sichtbar und reagiert flexibel auf veränderte Anforderungen. Damit wird sie zur idealen Ergänzung der energetischen Sanierung. Genau hier spielt die neue Generation smarter Gebäudetechnik ihre Stärken aus. Smart-Home-Systeme wie Busch-free@home® in Kombination mit dem neuen System Access Point 3.0 bringen die digitale Intelligenz ins Haus, die vielen Gebäuden bislang fehlt. Auch die Deutsche Energie-Agentur sieht digitale Gebäudetechnologien als zentralen Baustein der Wärmewende. Erst durch Monitoring, Vernetzung und kontinuierliche Optimierung lassen sich Effizienzpotenziale konsequent ausschöpfen und Klimaziele realistisch erreichen.

Für Installateure, Planer und Systemintegratoren bedeutet das: Gefragt sind Lösungen, die einfach funktionieren, zuverlässig laufen und sich flexibel anpassen lassen. Moderne Hybrid- und Wireless-Konzepte erfüllen genau diese Anforderungen. Während kabelgebundene Systeme im Neubau weiterhin die erste Wahl sind, bieten Funklösungen bei Modernisierungen oft die wirtschaftlichste und technisch ausgereifteste Alternative.

Der System Access Point 3.0 verbindet moderne Konnektivität mit spürbar mehr Leistung. Er fungiert als Herzstück des Smart Homes und sorgt dafür, dass alle Komponenten zuverlässig miteinander kommunizieren – ob drahtlos oder über 2-Draht-Bussystem. Dank seines optimierten Designs und seines komplett überarbeiteten Aufbaus bietet er deutlich mehr Flexibilität im täglichen Einsatz. Ein versenkter USB-A-Port ermöglicht die sichere Integration von Erweiterungsmodulen, beispielsweise Alarm- oder Thread-Sticks, ohne dass diese sichtbar herausstehen. Hinzu kommen die neue USB-C-Stromversorgung, ein reduzierter Energieverbrauch und ein Gehäuse aus recyceltem Kunststoff. All dies macht den System Access Point 3.0 zu einem zeitgemäßen Gesamtpaket, das Funktion und Nachhaltigkeit verbindet.

## Ideal für die Nachrüstung – ohne großen Installationsaufwand

Für noch mehr Freiheit ist der System Access Point 3.0 in zwei Varianten erhältlich: als voll ausgestattete Version mit 2-Draht-Bus- und Wireless-Funktion sowie als reine Wireless-Variante. Letztere eignet sich besonders für Modernisierung und Nachrüstung, denn sie ermöglicht einen preisgünstigen Einstieg in die Smart-Home-Welt und erweitert bestehende Raumlösungen um echte Systemintelligenz. Die Wireless-Variante vernetzt bis zu 150 Geräte und bietet alle Vorteile des vollwertigen Systems. Nutzer profitieren damit unter anderem von Fernzugriff, Szenensteuerung und der Einbindung beliebiger Partnerlösungen wie Sonos, Ledvance oder Philips Hue.

Ein großes Plus im Zusammenspiel mit dem neuen System Access Point ist der neue Thread USB-Stick. Bei der bisherigen Lösung war für die Einbindung von Thread-basierten Geräten ein zusätzliches Gerät wie ein Apple HomePod oder ein kompatibler Alexa-Lautsprecher als sogenannter Thread Border Router erforderlich. Mit dem neuen USB-Stick entfällt diese Abhängigkeit. Der kompakte Stick wird direkt in den System Access Point 3.0 gesteckt und übernimmt dort selbst die Rolle des Thread Border Routers. Damit lassen sich Matter-over-Thread-Geräte nicht nur anzeigen und steuern, sondern auch vollständig innerhalb der Busch-free@home® Next App in Betrieb nehmen. Das gilt auch für die Matter-fähigen Geräte von Eve, die sich jetzt einfacher und schneller integrieren lassen. Das erhöht die Nutzerfreundlichkeit deutlich und eröffnet maximale Kompatibilität in einer zunehmend offenen Smart-Home-Welt – ganz ohne zusätzliche Apps oder Cloud-Zugänge.

## Einfache Inbetriebnahme, starke Zukunftsperspektive

Auch die Inbetriebnahme des Systems wurde bewusst einfach gehalten. Der System Access Point kann ein eigenes WLAN aufbauen oder per LAN oder WLAN ins bestehende Heimnetz eingebunden werden. Die benötigte Software ist vollständig integriert und lässt sich per Webbrowser oder über die Busch-free@home® Next App konfigurieren. Intuitive Raum- und Funktionsansichten, Favoriten, Zeitprogramme mit Astrofunktion und Szenensteuerung sorgen dafür, dass Nutzer ihr Zuhause mühelos an ihre Bedürfnisse anpassen können.

Mit dem System Access Point 3.0 präsentiert Busch-Jaeger eine leistungsstarke, nachhaltige und vielseitige Smart-Home-Zentrale. Sie bietet Installateuren wie Anwendern mehr Flexibilität und macht das Busch-free@home® System fit für die Anforderungen der nächsten Jahre.

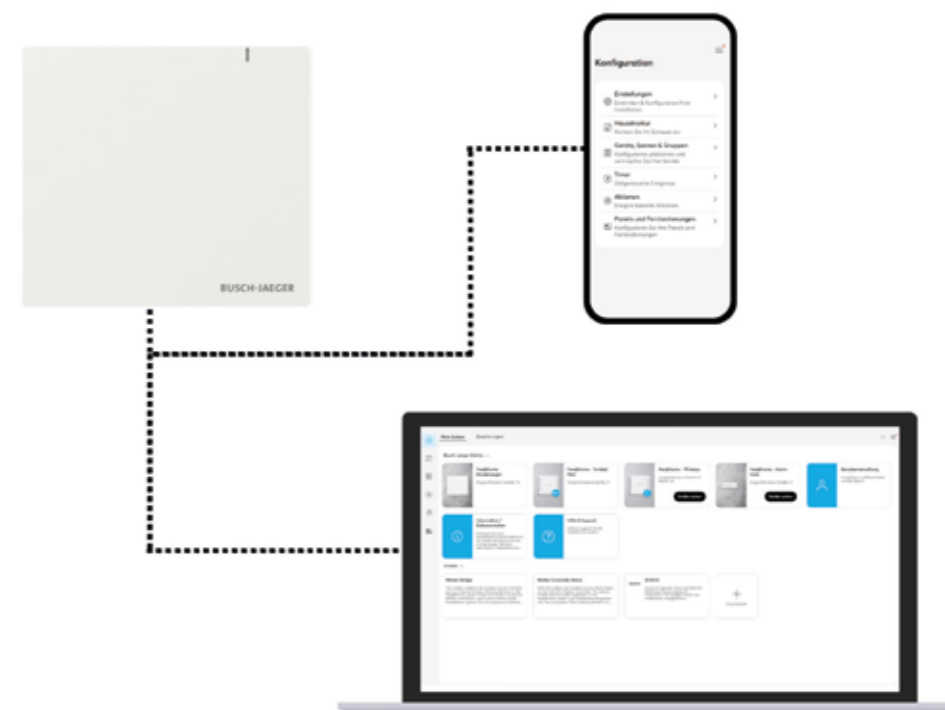


Funk- und Hybridlösungen ermöglichen smarte Steuerung ohne bauliche Eingriffe. So lässt sich dann das Zuhause einfach per App steuern und regeln.

Der neue System Access Point 3.0 überzeugt durch sein optimiertes Design, seine LED-Statusanzeige und seinen komplett überarbeiteten Aufbau, der deutlich mehr Flexibilität bietet.

An der Unterseite des neuen System Access Point 3.0 befinden sich der optionale Busch-free@home® wireless Antennenanschluss, die USB-C-Spannungsversorgung, zwei USB-A-Ports, davon ein versenkter, sowie eine RJ45-LAN-Anschlussbuchse.

Der System Access Point 3.0 kann für die Inbetriebnahme ein eigenes WLAN aufbauen oder über LAN direkt mit dem Heimnetzwerk verbunden werden.



**DIE PREISE ERHALTEN SIE ÜBER IHRE YESSS FILIALE.**

### Anbauleuchte

- IP40
- 3000K / 4000K
- Verkehrsweiß RAL 9016
- 1250 x 312 x 61mm

**60888034150** | lowea-LOAMP/312-1250 LED 5400-3400 830/840 ETM

**60888036650** | lowea-LOAMP/312-1250 LED 5400 830/840 DALI2



**DIE PREISE ERHALTEN SIE ÜBER IHRE YESSS FILIALE.**

### Anbauleuchte

- IP40
- 3000K / 4000K
- Verkehrsweiß RAL 9016
- 1562 x 325 x 61mm

**60898034150** | lowea-LOAMP/325-1562 LED 5500-3400 830/840 ETM

**60898036650** | lowea-LOAMP/325-1562 LED 5500 830/840 DALI2



**DIE PREISE ERHALTEN SIE ÜBER IHRE YESSS FILIALE.**

### LED Wand- und Anbauleuchte, rund | 21906014180

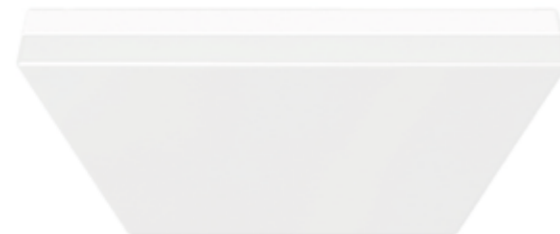
- turas-TUARO/380 LED 2900 840 ET
- IP40
  - 23W
  - Weiß, ähnlich RAL 9003
  - inkl. Diebstahlsicherung und Insektenschutzring
  - 380 x 69 mm



**DIE PREISE ERHALTEN SIE ÜBER IHRE YESSS FILIALE.**

### LED Wand- und Anbauleuchte, quadratisch | 21908014180

- turas-TUARO/380 LED 2900 840 ET
- IP40
  - 23W
  - Weiß, ähnlich RAL 9003
  - inkl. Diebstahlsicherung und Insektenschutzring
  - 400 x 400 x 69 mm



**DIE PREISE ERHALTEN SIE ÜBER IHRE YESSS FILIALE.**

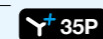
### Wannenbauleuchten

- IP50
- 4000K
- Verkehrsweiß RAL 9016

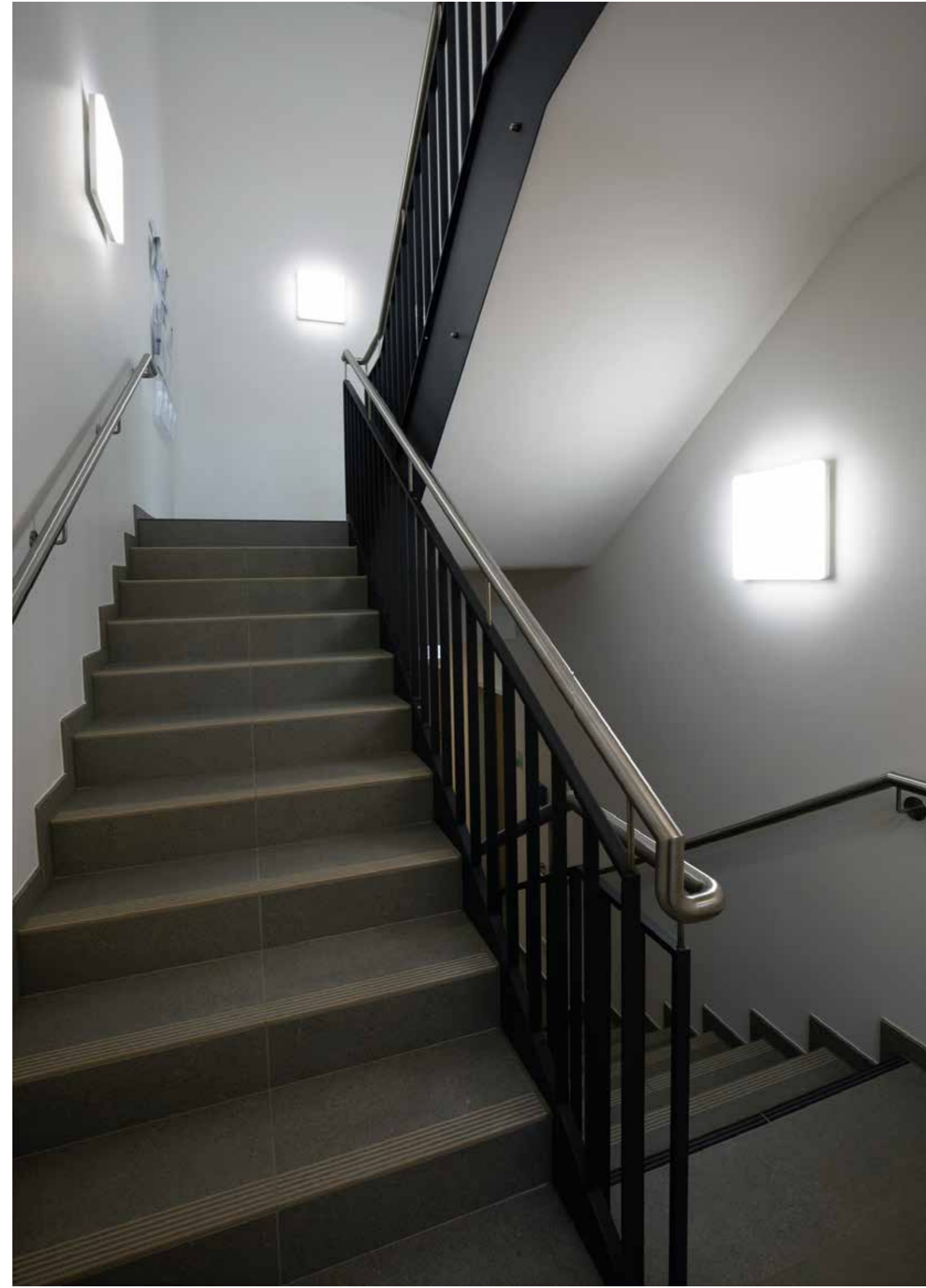
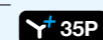
**21100614120** | KLKF/0600 LED 2500 840 ET – 19W – 2571lm – 615 x 90 x 71 mm



**21100213120** | KLKF/1200 LED 4100-2700 840 ETM – 31W-19W – 4238lm – 1215 x 90 x 71 mm



**21100513120** | KLKF/1500 LED 6100-4700 ETM – 47W-35W – 6203lm – 1515 x 90 x 71 mm





## Ein Schaltersystem Einfach besser.

Von Berker zu Hager. Zwei Visionen, eine Zukunft.

Vereint die Designtradition und Qualität der Marke Berker mit der Kraft der Marke Hager. Ein neues Schaltersystem für zuverlässige Lösungen, die ästhetisch überzeugen.

### Ästhetisch, funktional und nachhaltig:

Das neue Hager Schaltersystem vereint Funktionalität mit Nachhaltigkeit: Cradle to Cradle Certified® Full Scope Bronze Zertifizierung nach Version 4.1 und 50 % recyceltem Material in allen Kunststoffteilen im Standardsortiment unterstreichen unseren ökologischen Anspruch. Ein strukturiertes Portfolio sorgt für Übersichtlichkeit und Effizienz. Optisch wie funktional überzeugt das System gleichermaßen und eignet sich für Neubauten wie für Renovierungen.



### Alle Vorteile auf einen Blick:

Unser neues Schaltersystem bietet eine klare Artikelstruktur, einfache Bestellung, effiziente Lagerhaltung und schnelle Installation.

- 55 x 55 mm große Systemplattform
- Schwarz/Weiß, matt/glänzend: gleicher Preis
- 50 % Rezyklatanteil im Standardsortiment
- Neue Elektronikplattform, Matter-fähig
- Neue KNX-Secure-Tastensensoren
- Bewährte Qualität und hohe Robustheit
- Rückwärtskompatibel zu bestehenden elektromechanischen Berker Installationen

Zukunftssicher und vielseitig. Passend für jedes Gebäude.

### Elektronikplattform mit Matter

Alle Schalter der neuen Serie sind technologisch auf dem neuesten Stand und für moderne Smart- Home-Anwendungen geeignet. Unsere neue Elektronikplattform deckt alle gängigen Standardfunktionen ab und ist zusätzlich dank neuer Applikationsmodule Matter-fähig. Somit ist der einfache Einstieg in ein Smart-Home jederzeit möglich.

### Neuentwickelte KNX-Tastensensoren

- KNX-Secure-Standard
- 1fach, 4fach, 6fach, 8fach
- Dimmbare Status-LEDs und optional dimmbare Hintergrundbeleuchtung
- Hochwertige Haptik und taktile Rückmeldung
- Tool für einfache Beschriftung



### VDS Q-Rauchmelder | SYS-RMMW-01

- Weiß
- Stummschaltung 8 min.
- inkl. 10 Jahres Batterie
- Lautstärke >85dB(A)
- Batterie fest verbaut



### Rauchmelder 230/AC | SYS-RMMW230-01

- Weiß
- Stummschaltung 8 min.
- inkl. 9V Batterie
- Lautstärke >85dB(A)
- mit 9V Notstromversorgung



YESSS+ Punkte: 4

### Präsenz-/Bewegungsmelder Aussenbereich | SYS-PMAB

- Weiß
- 2000W
- RW: 6-20 m Wandmontage (2,4-6 m Höhe)
- Fernbedienung
- 230V AC
- IP65



YESSS+ Punkte: 4

### Präsenz-/Bewegungsmelder Innenbereich | SYS-PMIB

- Weiß
- 2000W
- RW: 6-20 m Deckenmontage
- Fernbedienung
- 230V AC
- IP20



YESSS+ Punkte: 4

### Präsenz-/Bewegungsmelder Innenbereich | SYS-PMIM2X

- Weiß
- 2000W
- RW: 6-20 m Aufbau/Einbau
- 230V AC
- IP44



### Treppenhauszeitschalter

- 50Hz
- 16A
- IP20
- 230V AC
- 2 Jahre Garantie

- |   |        |                      |
|---|--------|----------------------|
| 1 | RTLZS1 | 1-7 min. einstellbar |
| 2 | RTLZS2 | 10 Funktionen        |

### Wechselstromzähler digital | RWZD1-MID

- 50/60 Hz
- MID geprüft
- IP51
- 17,5 x 119 x 62 mm
- 230V AC
- passend für DIN rail
- Hutschiene 7/35 mm



### Drehstromzähler digital | RDZD1-MID

- 50Hz
- MID geprüft
- IP51
- LCD beleuchtet
- 100 x 72 x 66 mm
- 10/100A
- für 35 mm DIN-Schiene
- Anschluss 4-25 qmm
- TE 4



**Rutenbeck TeLAN-100:  
Die Netzwerk-Nachrüstung über bestehende  
Telefonverkabelung**

TeLAN-100 ist eine wirtschaftliche und praxisingerechte Lösung, um die vorhandene Telefonverkabelung für moderne IP-Anwendungen zu nutzen. Gerade bei der Gebäudesanierung lassen sich so aufwendige Neuinstallationen vermeiden, während gleichzeitig stabile und planbare Netzwerkverbindungen realisiert werden.

Voraussetzung ist eine bestehende Verkabelung mit mindestens vier Adern. Die Lösung arbeitet vollständig passiv und kommt ohne zusätzliche Stromversorgung aus. Dadurch entfallen potenzielle Störquellen und es wird eine zuverlässige Datenübertragung gewährleistet.

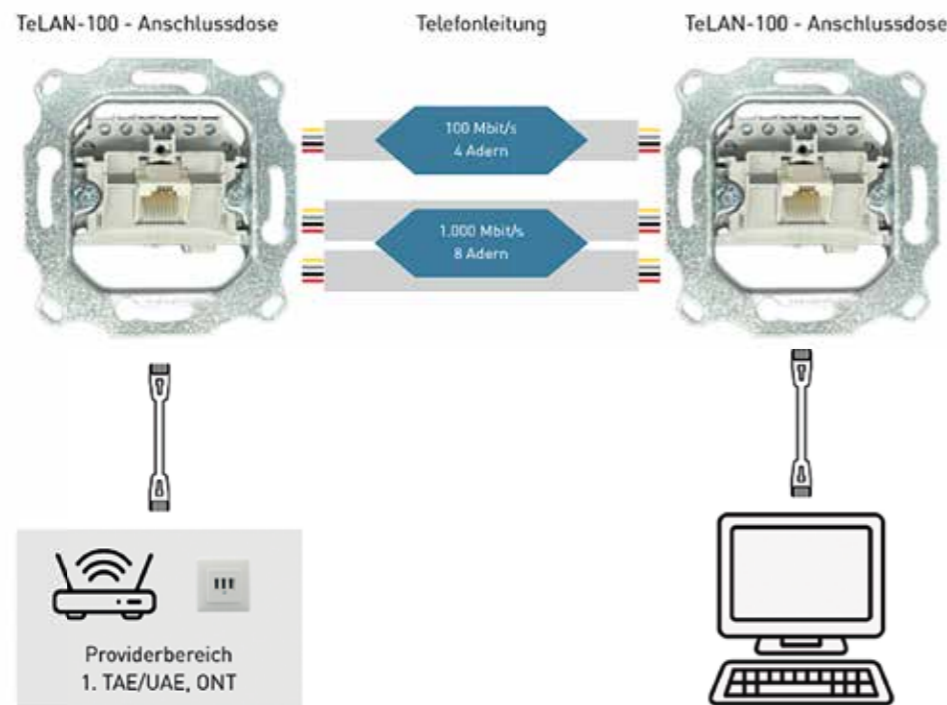
TeLAN-100 umfasst 1- und 2-fach UAE-Anschlussdosen mit RJ45-Schnittstellen. Diese können untereinander oder in Kombination mit Patchpanels ab Kategorie 5e eingesetzt werden. Der Anschluss erfolgt über Schraubkontakte für bis zu acht Leiter. Bei Verwendung von vier Adern (Klemmen 1/2/3/6) sind Datenraten von bis zu 100 Mbit/s bei einer Leitungslänge von maximal 30 Metern möglich. Werden alle acht Adern genutzt, steigt die Datenrate auf bis zu 1000 Mbit/s bei gleicher Streckenlänge.

Für eine einwandfreie Funktion ist eine durchgängige, klemmstellenfreie Leitungsführung erforderlich. Zudem müssen die verdrehten Adernpaare korrekt aufgelegt werden, um Übertragungsfehler zu vermeiden.

TeLAN-100 ermöglicht somit eine leistungsfähige, kosteneffiziente und zugleich nachhaltige Nachrüstung bestehender Infrastrukturen ohne aktive Komponenten mit voller Kompatibilität zu gängigen Schalterprogrammen.

**Key Facts:**

- Passive Nachrüstungslösung ohne Stromversorgung
- Nutzung der bestehenden Telefonverkabelung (mindestens 4 Adern)
- Datenraten bis 1000 Mbit/s bei 8-adriger Belegung
- Bis 100 Mbit/s bei 4-adrigem Anschluss
- max. Streckenlänge: 30 m ohne Klemmstellen
- RJ45-Anschlüsse, kompatibel mit Patchpanel ab Cat. 5e
- Anschluss über Schraubkontakte für bis zu acht Leiter
- Stabile, planbare Datenübertragung
- 1- und 2-fach UAE-Anschlussdosen
- Robuster Metalltragrings für die Unterputzmontage
- Kompatibel mit gängigen UAE-Designabdeckungen



**NEU!**



**YESSS+ Punkte: 35**



**GHG M0/EG – Gießharz-Verbindungs- muf-fe | 124293**

- für Kunststoffkabel sowie Steuer- und Signalkabel
- Kompakte Abmessungen, Spleißposition vor dem Verguss sichtbar
- Beständig gegen chemische Einflüsse, Stabilisiert gegen UV-Strahlen, Beständig gegen Erdalkalien, Längs- und querwasserdicht
- Sofort betriebsbereit, Schnelle, einfache und sichere Montage
- Anwendungen: Innenraum, Freiluft, Erdreich, Wasser, Installationskanäle



**YESSS+ Punkte: 45**

**Universal-Box-EG mit Klemmen und Gießharz EG | 420085**

- zur Realisierung komplexer elektrischer Verbindungen auf engstem Raum
- dauerhafter Schutz vor Feuchtigkeit, IP68 mit Gießharz
- Kabelabzweigkasten mit Einsteckdichtung, Praktische Verbindungs- und Abzweigdose mit 7 x M20 Membrandurchführungen
- Federzugklemmen 5-polig für Leiterquerschnitte 0,5-2,5 mm<sup>2</sup>
- Anwendungen: Innenraum, Freiluft, Erdreich

**YESSS+ Punkte: 1**



**KOB 128/0.15-19-10/PVC/BK/VP10 – PVC-Isolierband zur Kennzeichnung, Bündelung und Isolierung | 145806**

- Hochwertiges, elastisches, UV-beständiges PVC-Isolierband
- Kleber aus synthetischem Kautschuk, sehr gute Resistenz gegen Abrieb, Korrosion und Feuchtigkeit, stabilisiert gegen UV-Strahlen, hohe Flexibilität, Abdichten, Aufpolstern von Kabelisolierungen, Bündeln, Verstärken, als Isolierung im Elektro- und Fernmeldebereich, Farbcodierung

**YESSS+ Punkte: 13**



**EXPRESS-Gel 2-Komponenten-Schüttel-Gel auf Silikonbasis | 461305**

- GHS EXPRESS+GEL/300ml
- nur 15 Sekunden Mischzeit für schnellen Verguss
- für den schnellen und temporären Schutz von elektrischen Komponenten
- Farbumschlag von weiß zu hellblau, höchste elektrische Isolationswerte, kennzeichnungsfrei und ungiftig, wiederentfernbar, halogenfrei
- Anwendungen: Innenraum, Freiluft, zum Schutz vor Feuchtigkeit (Schutzklasse IP68 in geeignetem Gehäuse), für Anlagen bis 1 kV



**Gel-Verbindungs- muf-fe mit Verbind-erblock**

- Universell verwendbar zum Verbinden von Leiter-Kunststoffkabel
- Geeignet für Kupfer- und Aluminiumleiter
- Verbinderbereich vollständig durch Gel abgedichtet, Schnappverschluss- system (IP68), flammhemmende, UV-beständige und schlagfeste Formschale
- Anwendungen: Innenraum, Freiluft, Erdreich, Kabelkanäle, Kabelpritschen, ...

- 472575** KOD EASYCELL/COMPACT/1C-V/VP24  
2-Leiter – Querschnittsbereich 0,5-1,5 mm<sup>2</sup>
- 472576** KOD EASYCELL/COMPACT/2C-V/VP24  
3-Leiter – Querschnittsbereich 0,75-1,5 mm<sup>2</sup>



**Bodenmarkierungs- band**

- 33 m
- für haltbare Markierungen im Innen- und Außenbereich
- Widerstandsfähiges, selbstklebendes PVC-Band zur Kennzeichnung
- Alterungsbeständig, Farbecht, leuchtend, hohe Warnwirkung, Rückstandsfreie Entfernung

- 364829** KOB Premio/PVC/Bodenmark.band/50-33/BKYE  
Farbe: schwarz-gelb
- 364830** KOB Premio/PVC/Bodenmark.band/50-33/RDWH  
Farbe: rot-weiß



\*\*YESSS+ Punkte gelten pro Artikel und Preiseinheit. Angebot ausschließlich für gewerbliche und für das Bonusprogramm registrierte Kunden.



# Mit der Kraft der Sonne!

## 12V-Funkantrieb mit integriertem Akku - ganz ohne separaten Anschluss

Solarmodul direkt am Motor anschließbar 



12V-Brushless Antrieb mit integriertem Akku und Funkempfänger



Steuerbar mit allen Sendern der Serie Funk Mercato 433



Ideal für Rollläden & Screens

### Neue CIMCO-Drehmomentwerkzeuge für sichere Schraubverbindungen Präzision, auf die sich Profis verlassen können

Auf das richtige Drehmoment kommt es an: Viele Schraubverbindungen müssen präzise und normgerecht angezogen werden, damit sie zuverlässig funktionieren. Mit den neuen, hochwertigen Drehmomentwerkzeugen, die zum Teil VDE-zertifiziert sind, erweitert CIMCO sein Portfolio. Entwickelt für den täglichen Einsatz unter anspruchsvollen Bedingungen – und fachgerecht geprüft für noch mehr Anwender-Sicherheit.

Egal, ob in der Industrie, dem Handwerk oder in der Energieversorgung: Gerade beim Schrauben zählt Präzision. Daher hat CIMCO in enger Zusammenarbeit mit erfahrenen Elektrikern neue Werkzeuge konzipiert, um professionelle Anwender bei ihrer Arbeit mit Schraubtechnik an elektrischen Anlagen noch besser zu unterstützen. Zum Sortiment gehören ein VDE Drehmomentschraubendreher sowie verschiedene Drehmomentschlüssel mit und ohne VDE-Zertifikat. Sie sind in verschiedenen, gut durchdachten Garnituren und Sets erhältlich und ermöglichen ein exaktes und kontrolliertes Arbeiten im definierten Drehmomentbereich. So lassen sich Fehler durch Über- oder Unteranziehen zuverlässig vermeiden.

Dank ergonomischem Design, einer klaren Drehmomentanzeige und reproduzierbarer Genauigkeit sorgen die neuen Drehmomentwerkzeuge von CIMCO für effizientes Arbeiten, ob unter Spannung mit geprüfter VDE-Isolierung bis 1.000 V gemäß IEC/EN 60900 oder bei nicht spannungsgeladenen Arbeiten – selbst bei anspruchsvollen Anwendungen und häufigem Einsatz. Das Ergebnis: eine gleichbleibende, normgerechte Qualität für vorgegebene Klemmkräfte zwischen Bauteilen. Und damit mehr Langlebigkeit technischer Verbindungen – sowie ein entscheidender Beitrag zu einem zusätzlichen Schutz des Anwenders bei Arbeiten im spannungsgeladenen Umfeld.



### Über CIMCO Sicher seit 1827.

Seit ihrer Gründung im Jahre 1827 ist CIMCO eine der führenden Marken von Werkzeugen für den Profi-Handwerker. Jahrzehntelange Erfahrung im Segment des Elektroniker-Werkzeuges garantiert qualitativ hochwertige Produkte. Konsequentes Qualitätsmanagement und maßgeschneiderte Logistikleistungen sichern einen hohen Marktanteil im deutschen Elektrogroßhandel und festigen auch im europäischen Ausland eine zunehmend erfolgreiche Position. Der Remscheider Traditionsbetrieb sorgt mit Prüfverfahren, die über die gesetzlichen Vorgaben hinausgehen, für die zuverlässige Sicherheit und Langlebigkeit seiner Werkzeuge. Im CIMCO-Club können sich Elektroniker zudem attraktive Vorteile wie die lebenslange Garantie auf ihre Werkzeuge sichern.

Weitere Informationen unter [cimco.de](http://cimco.de) und auf Instagram unter [cimco\\_deutschland](https://www.instagram.com/cimco_deutschland)

**YESSS+ Punkte: 13**



**Überspannungsschutz Typ 2, 4-polig (TT-Netz, 3+1), 2 TE DAC40CS-31-275 | 821520222**

- In: 20 kA, I<sub>max</sub>: 40 kA pro Pol
- Un: 230/400 V, Uc: 275 Vac
- Mit Fernsignalisierung
- Kompakte Bauform
- Schutzmodule steckbar
- 5 Jahre Garantie



**YESSS+ Punkte: 44**

**Kombi-Ableiter Typ 1+2+3, 4 pol. (TNS 4+0 / TT 3+1 Netze), 3 TE ZPAC1-8VG-PRO-U | 64079**

- Limp: 8 kA pro Pol, I<sub>max</sub>: 20 kA pro Pol
- Un: 230/400 V, Uc: 275 Vac
- Mit Spannungsversorgung für RFZ und APZ Ausführung zur Montage auf 40mm Sammelschienensystem
- VG-Technology
- 10 Jahre Garantie, Schutzmodule steckbar

**YESSS+ Punkte: 38**



**Kombi-Ableiter Typ 1+2+3 (TT/TNS-Netz, 3+1), 4 TE DAC1-13VGS-31-275 | 821730244**

- Limp: 12,5 kA pro Pol, I<sub>max</sub>: 50 kA pro Pol
- Un: 230/400 V, Uc: 275 Vac
- Mit Fernsignalisierung
- VG-Technology
- Schutzmodule steckbar
- 10 Jahre Garantie



**Generatoranschlusskasten für 1 MPP-Tracker | 157106**

- GAK1.K2x10.K1x10.DP40-1-XS
- Schutzart IP65
- Überspannungsschutz: DPVN40C-21Y-1200, Typ 2+3 In: 20 kA pro Pol, I<sub>max</sub>: 40 kA pro Pol Bemessungsisolationsspannung: 1000 Vdc
- Federzugklemmen für 2 Strings pro MPPT; max. 10 mm<sup>2</sup>
- BxHxT: 130 x 180 x 111 mm

**YESSS+ Punkte: 41**



**Generatoranschlusskasten für 2 MPP-Tracker | 157206**

- GAK2.K2x10.K1x10.DP40-1-XS
- Schutzart IP65
- Überspannungsschutz: DPVN40C-21Y-1200, Typ 2+3 In: 20 kA pro Pol, I<sub>max</sub>: 40 kA pro Pol Bemessungsisolationsspannung: 1000 Vdc
- Federzugklemmen für 2 Strings pro MPPT; max. 10 mm<sup>2</sup>
- BxHxT: 254 x 180 x 111 mm



**Feuerwehrschalter für 3 MPP-Tracker / 2 Strings FWS3.K2x10.K2x10 | 157350**

- Überspannungsschutz integriert (PV-DC Typ 1+2 / AC Typ 2+3)
- Anschluss über Federkraftklemmen max. 10mm<sup>2</sup>
- Manuelle Abschaltung mittels Notschalter; Automatische Abschaltung bei Netzunterbrechung; Automatische Wiedereinschaltung bei NetzWiederherstellung
- BxHxT: 270 x 360 x 184 mm



**Feuerwehrschalter mit für 6 MPP-Tracker / 2 Strings FWS6.K2x10.K2x10 | 157650**

- Überspannungsschutz integriert (PV-DC Typ 1+2 / AC Typ 2+3)
- Anschluss über Federkraftklemmen max. 10mm<sup>2</sup>
- Manuelle Abschaltung mittels Notschalter; Automatische Abschaltung bei Netzunterbrechung; Automatische Wiedereinschaltung bei NetzWiederherstellung
- BxHxT: 560 x 360 x 184 mm



**Generatoranschlusskasten für 1 MPP-Tracker / 1 String CiPlug1-DP40-1-XS | 157106**

- Schutzklasse IP65
- Überspannungsschutz: 1x DPVN40C-21Y-1200, Typ 2+3
- Uocstc: 1000 Vdc, Uocpv: 1200 Vdc, I<sub>max</sub>: 40 kA pro Pol, In: 20 kA pro Pol
- Abmessungen (BxHxT): 130 x 180 x 111 mm



**Generatoranschlusskasten für 2 MPP-Tracker / 1 String CiPlug2-DP40-1-XS | 157206**

- Schutzklasse IP65
- Überspannungsschutz: 2x DPVN40C-21Y-1200, Typ 2+3
- Uocstc: 1000 Vdc, Uocpv: 1200 Vdc, I<sub>max</sub>: 40 kA pro Pol, In: 20 kA pro Pol
- Abmessungen (BxHxT): 254 x 180 x 111 mm



**Einfamilienhauskit Quadra 1-4 WE, Monitor Logos mit Hörer, SB2 | LS9461M**

- Bestehend aus Türstation Quadra Art. 4893M, Videosprechstelle mit Hörer der Serie Logos Art. LS8701 und Simplebus 2-System
- Kit auf bis zu 4 Wohnungen erweiterbar
- Mit optionalem Zubehör um zusätzliche Türstationen erweiterbar
- Vorprogrammiert, einsatzbereit und mit erforderlichen Zubehör geliefert
- Geeignet für die Installation in Wohnanlagen, Büros oder im Gewerbebereich



**Einfamilienhauskit Quadra 1-4 WE, Monitor Logos HF, SB2 | LS9431V**

- Bestehend aus Türstation Quadra Art. 4893M, Netzteil Art. 1209, Logos 5" Handsfree Innenstation Art. LS8731, Abzweigklemme Art. 1214/2C und Abschlusswiderstand Art. 1216
- Im Auslieferungszustand auf Adresse 1 voradressiert, muss nur installiert und elektrisch angeschlossen werden
- max. 4 Innenstationen Audio oder Video pro Teilnehmer installierbar



**Paketlösung Ultra Audio, AP 4WE Mini mit Hörer, SB2 – weiß | KAU2204**

- Es können maximal 4 Innenstationen Audio, pro Teilnehmer, installiert werden
- Dieses Kit besteht aus: 1x Aufputzrahmen UT9172W, 1x Lautsprecher Audio UT2010W, 1x Tastenmodul UT9200, 1x Tastenabdeckung Blind UT9221MW, 4x Tastenabdeckung UT9211, 1x Netzgerät 1210, 4x Innenstation Audio Mini mit Hörer 2738W/A
- Comelit Audio-Kits sind in Ausführungen für bis zu 26 Wohneinheiten und als Unterputzvariante erhältlich.



**Paketlösung Ultra Audio, AP 6WE Mini mit Hörer, SB2 – weiß | KAU2206**

- Es können maximal 4 Innenstationen Audio, pro Teilnehmer, installiert werden
- Dieses Kit besteht aus: 1x Aufputzrahmen UT9172W, 1x Lautsprecher Audio UT2010W, 1x Tastenmodul UT9200, 2x Tastenabdeckung Blind UT9221MW, 3x Tastenabdeckung UT9212, 1x Netzgerät 1210, 6x Innenstation Audio Mini mit Hörer 2738W/A
- Comelit Audio-Kits sind in Ausführungen für bis zu 26 Wohneinheiten und als Unterputzvariante erhältlich.



**Paketlösung Ultra Video inkl. Logos LS8720, SB2, AP – weiß | kvu2204**

- Es können maximal 4 Innenstationen Video, pro Teilnehmer, installiert werden
- Dieses Kit besteht aus: 1x Aufputzrahmen UT9172W, 1x Lautsprecher Video UT2020W/4, 1x Tastenmodul UT9200, 1x Tastenabdeckung Blind UT9221MW, 4x Tastenabdeckung UT9211, 1x Netzgerät 1210A, 4x Innenstation Logos 4,3 Zoll Video LS8720



**Paketlösung Ultra Video inkl. Logos LS8720, SB2, AP – weiß | kvu2206**

- Es können maximal 4 Innenstationen Video, pro Teilnehmer, installiert werden
- Dieses Kit besteht aus: 1x Aufputzrahmen UT9172W, 1x Lautsprecher Video UT2020W, 1x Tastenmodul UT9200, 2x Tastenabdeckung Blind UT9221MW, 3x Tastenabdeckung UT9212, 1x Netzgerät 1210A, 6x Innenstation Logos 4,3 Zoll Video LS8720

## Die OBO-Komplettlösung für PV-Anlagen Praxisgerechte Systemlösungen für unterschiedlichste Anforderungen

### Magic PV Solution: Durchdachte Systeme für die Praxis

Mit der Magic PV Solution bietet OBO ein umfassendes Sortiment an Montagesystemen für unterschiedlichste Einsatzbereiche – von klassischen Schrägdachanlagen bis hin zu großen Freiflächenprojekten. Im Fokus stehen dabei eine einfache Montage, hohe Flexibilität und eine sichere, langlebige Ausführung.

Ein zentrales Merkmal aller Systeme ist das modulare Design: Die Komponenten sind optimal aufeinander abgestimmt und lassen sich flexibel an projektspezifische Anforderungen anpassen. Gleichzeitig sorgen intelligente Verbindungstechniken und ein hoher Vorfertigungsgrad dafür, dass sich Montagezeiten und Werkzeugaufwand deutlich reduzieren lassen.

### Flachdachsysteme für unterschiedliche Anforderungen

Im Bereich Flachdach bietet OBO verschiedene Systemlösungen für unterschiedliche Einsatzszenarien:

- **Magic PV Flat Basic** wurde auf maximale Flexibilität ausgelegt. Das System ermöglicht eine stufenlose Auslegung und integriert Lösungen zur Kabelverlegung und Ballastierung. Montage und Kabelführung lassen sich dadurch effizient miteinander kombinieren.
- **Magic PV Flat Pro** eignet sich für Anwendungen mit hohen Anforderungen an Belastbarkeit und Stabilität. Robuste Systemkomponenten und hochwertige Materialien sorgen für eine dauerhaft sichere Installation. Zusätzlich ermöglicht das variable Ballastsystem UniBase eine flexible Beschwerung.
- **Magic PV Flat Glue** bietet eine ballastfreie Lösung für bestimmte Dachaufbauten. Das System eignet sich insbesondere für Bitumenabdichtungen oder Kunststoffdachbahnen und wird dachparallel montiert.

Ergänzt wird das Portfolio durch das Wechselrichterrahmen-system Magic PV Mount. Es dient als geschützter Unterstand für Wechselrichter, Anschlusskästen oder weitere technische Komponenten. Vormontierte Baugruppen und ein montagefreundliches Design ermöglichen eine schnelle Installation vor Ort.

### Magic PV Pitch für Schrägdächer

Für klassische Aufdachanlagen bietet OBO mit Magic PV Pitch ein praxisorientiertes System aus Dachhaken, Montage-schienen und Modulklemmen. Die Konstruktion ermöglicht eine sichere Befestigung der PV-Module an den Dachsparren.

Besonders flexibel zeigt sich die universelle Dachhakenlösung: Sie eignet sich für unterschiedliche Dachtypen und lässt sich stufenlos in verschiedene Richtungen justieren. Das erleichtert die Anpassung an individuelle bauliche Gegebenheiten auf der Baustelle.



### Lösungen auch für Freiflächenanlagen

Neben Dachanlagen adressiert OBO auch den wachsenden Bereich der Freiflächen-Photovoltaik. Mit Magic PV Field stehen flexible Systemlösungen für große PV-Anlagen auf ungenutzten Flächen zur Verfügung. Die Systeme sind sowohl in gerammt als auch in gedübelter Ausführung erhältlich und lassen sich an unterschiedliche Projektanforderungen anpassen.

### Schutzkomponenten aus einer Hand

Über die Montagesysteme hinaus umfasst das OBO-Portfolio zahlreiche ergänzende Lösungen rund um die sichere PV-Installation. Dazu zählen Systeme für Kabelmanagement, Blitz- und Überspannungsschutz, Brandschutz sowie Erdung.

Ein Beispiel sind die vorkonfektionierten Generatoranschlusskästen aus dem OBO-Portfolio. Sie verfügen über die Schutzklasse IP66 sowie die Stoßfestigkeit IK07 und eignen sich dank UV-beständiger Gehäuse sowohl für den Innen- als auch für den Außeneinsatz. Die Push-In-Technologie sorgt zudem für eine schnelle und sichere Leitungsanbindung – ein Pluspunkt bei der effizienten Montage auf der Baustelle.



# RMQ-Titan™ Advanced Indicator



## Individuelle anpassbare Anzeige und nahtlose Integration

Der RMQ-Titan Advanced Indicator bietet eine klare und intuitive visuelle Darstellung, um Maschinenstatus, Prozessphasen und Betriebsfortschritt zu kommunizieren. Er bietet umfassende Anpassungsmöglichkeiten: Bis zu 24 individuell gestaltbare Anzeigen lassen sich mit Farben, Texten, Grafiken und Sensordaten erstellen – ganz einfach über ein intuitives Konfigurationstool. Das Gerät passt in eine Standard-Bohrung von 22,5 mm – kompatibel mit unseren RMQ-Titan M22-Tastern – und lässt sich effizient in Schaltschranktüren, Gehäusen oder Maschinen montieren. So entsteht ein einheitliches Erscheinungsbild und eine konsistente Benutzererfahrung. Die Schutzarten IP66 und IP69 gewährleisten zuverlässige Funktionalität in unterschiedlichsten Einsatzumgebungen.

### Artikelnummer:

- EP-401626
- EP-401628





**Klemmbügel CMS**

- Klemmbügel zur trassenförmigen Verlegung von bis zu 10 oder 20 Kabeln
- Einfaches Stecksystem
- Sicherer Halt dank Auszugskräften bis zu 40 kg
- Halogenfrei
- Für alle Produkte wird ein Bohrlochdurchmesser von Ø 6 mm benötigt

<b>7420017</b>	CMS9, bis zu 10 Kabel
<b>7420018</b>	CMS10, bis zu 20 Kabel



**Sammelhalter CMS**

- Sammelhalter zur Verlegung von Kabelbündeln aus bis zu 15 oder 30 Kabeln
- Einfache Nachbelegung durch Öffnung per Klicksystem
- Kombinierbar mit Systemdübeln zum Einstecken in Ø 6 mm Bohrlöcher
- Sicherer Halt dank Auszugskräften bis zu 40 kg
- Halogenfrei
- Optionale Schraubbefestigung möglich

<b>7430007</b>	CMS15, bis zu 15 Kabel	<b>Y+ 18P</b>
<b>7430008</b>	CMS30, bis zu 30 Kabel	<b>Y+ 24P</b>



**Kabelbindersteckdübel CMS21 | 7440043**

- Kabelbindersteckdübel zur Verwendung mit Kabelbindern bis 8 mm Breite
- Einfache Befestigung von Kabeln, Rohren und Provisorien möglich
- Einfaches Stecksystem
- Sicherer Halt dank Auszugskräften bis zu 40 kg
- Halogenfrei
- Für alle Produkte wird ein Bohrlochdurchmesser von Ø 6 mm benötigt



**Einfachsteckdübel**

- Einfachsteckdübel zur Verlegung von jeweils einem Rohr
- Platzsparende, passgenaue Lösung
- Einfaches Stecksystem
- Sicherer Halt dank Auszugskräften bis zu 40 kg
- Halogenfrei
- Für alle Produkte wird ein Bohrlochdurchmesser von Ø 6 mm benötigt

<b>7440041</b>	CMS17, für Rohr M16-M20
<b>7440042</b>	CMS18, für Rohr M20-M25



**Stecklasche CMS, grau**

- Stecklaschen zur Verlegung von einzelnen Kabeln, Kabelbündeln oder Rohren
- Verschiedene Größen für unterschiedliche Kabel- und Rohrgrößen
- Einfaches Stecksystem
- Sicherer Halt dank Auszugskräften bis zu 40 kg
- Halogenfrei
- Für alle Produkte wird ein Bohrlochdurchmesser von Ø 6 mm benötigt

<b>7440012</b>	CMS1, Spannbereich 3-13mm	<b>Y+ 2P</b>
<b>7440013</b>	CMS2, Spannbereich 6-20mm	<b>Y+ 3P</b>
<b>7440014</b>	CMS3, Spannbereich 8-28mm	<b>Y+ 3P</b>
<b>7440015</b>	CMS4, Spannbereich 20-40mm	<b>Y+ 3P</b>



**Doppelsteckdübel CMS**

- Doppelsteckdübel zur Verlegung von 2 Kabeln (CMS11) oder 2 Rohren (CMS12, CMS13)
- Einfaches Stecksystem
- Sicherer Halt dank Auszugskräften bis zu 40 kg
- Halogenfrei
- Für alle Produkte wird ein Bohrlochdurchmesser von Ø 6 mm benötigt

<b>7440016</b>	CMS11, Spannber. 4-12mm	<b>Y+ 2P</b>
<b>7440017</b>	CMS12, Spannber. 20-25mm	<b>Y+ 4P</b>
<b>7440018</b>	CMS13, Spannber. 25-32mm	

**Thermofix Installationshülse, TF1, für WDVS-Fassaden, für HW-Dosen Ø 68 mm | 7810051**

- Sicherer Halt - in gedämmten Fassaden
- Zur Installation von Steckdosen, Schaltern, Leuchten etc. in gedämmten Außenfassaden
- Einfache Lösung ohne Zusatzwerkzeug
- Schnelle Montage durch einfaches Eindrehen
- Ø 74 mm Fräsloch
- Wärmebrückenfreie Installation
- Mit allen f-tronic Hohlwanddosen Ø 68 mm kombinierbar
- Hält hohen Auszugskräften in allen gängigen Dämmmaterialien stand:  
Bis zu 15 kg in EPS-Dämmung  
Bis zu 40 kg in Holzfaserdämmung  
Bis zu 9 kg in Mineralwolldämmung



**Systemdübel CMS**

- Systemdübel zur Nutzung mit Sammelhaltern CMS15 und CMS30
- Vier verschiedene Längen für unterschiedliche Anforderungen
- Einfaches Stecksystem
- Sicherer Halt dank Auszugskräften bis zu 40 kg
- Halogenfrei
- Für alle Produkte wird ein Bohrlochdurchmesser von Ø 6 mm benötigt

<b>7440024</b>	CMS5, Dübellänge 11mm f. CMS15/CMS30
<b>7440025</b>	CMS6, Dübellänge 27mm f. CMS15/CMS30
<b>7440026</b>	CMS7, Dübellänge 42mm f. CMS15/CMS30
<b>7440027</b>	CMS8, Dübellänge 80mm f. CMS15/CMS30



**Thermofix Install.hülsen-Set, TF1-Set, 5x TF1 + 5x E3700, für WDVS-Fassaden | 7810052**

- Set bestehend aus 5 Installationshülsen und 5 luftdichten Hohlwand-Geräte-Verbindungs-dosen
- Zur Installation von Steckdosen, Schaltern, Leuchten etc. in gedämmten Außenfassaden
- Einfache Lösung ohne Zusatzwerkzeug
- Schnelle Montage durch einfaches Eindrehen
- Ø 74 mm Fräsloch
- Wärmebrückenfreie Installation
- Hält hohen Auszugskräften in allen gängigen Dämmmaterialien stand:  
Bis zu 15 kg in EPS-Dämmung  
Bis zu 40 kg in Holzfaserdämmung  
Bis zu 9 kg in Mineralwolldämmung





**Kleinraumventilator  
ECA 100 ipro KF | 0084.0207**

- Zweistufiger Kleinraumventilator mit elektrischem Innenschluss und Lichtsteuerung
- DN 100



**Kleinraumventilator  
ECA 100 ipro KB | 0084.0209**

- Zweistufiger Kleinraumventilator mit elektrischem Innenschluss und Lichtsteuerung
- DN 100



**Außengitter – SG 100 | 0059.1054**

- Außengitter aus Kunststoff zur Be- und Entlüftung
- DN 100
- weiß



**Wandhülse – WH 100 | 0059.1030**

- Wandhülse für Ventilatoren der Nennweite 100
- Kunststoff
- ausziehbar



**Endmontage-Set – PP 45 RC | 0095.0242**

- Endmontage-Set für Einzelraumlüftungsgerät PushPull 45 K mit Wärmerückgewinnung, bestehend aus: Ventilator, Keramik-Wärmetauscher, Innenabdeckung mit Funksteuerung und Klappenantrieb, 1 x ISO Coarse 30 % (G2) Filter und 1 x ISO Coarse 45 % (G3) Filter, Version: mit Funksteuerung und elektrischer Klappe
- notwendiges Zubehör: Rohbauhülse, Außenabdeckung oder Laibungselement und Funkschalter DS 45 RC
- optionales Zubehör: Mauerblock, Sensoren, Leistungsteil, EnOcean Actor



**Rohbauhülse – RH 160 | 0059.0169**

- DN 160
- inkl. 2x Putzschutzdeckel
- Material: PVC



**Außenabdeckung – PP 45 AK | 0093.0176**

- Kunststoff
- Farbe verkehrsweiß, ähnlich RAL 9016
- als notwendiges Zubehör für die Endmontage-Sets: PP 45 K, PP 45 O und PP 45 RC



**Funkschalter – DS 45 RC | 0157.0363**

- Funkschalter als Zubehör für die Endmontage-Sets: PP 45 RC und PPB 30 RC, zum drahtlosen Schalten von PP 45 RC und PPB 30 RC Gerät
- 5 Lüftungsstufen einstellbar, Programme: Dauerentlüftung mit Wärmerückgewinnung, Querlüftung und sensorgestützter Autobetrieb, zeitbegrenzte Intensivlüftung, zeitbegrenzte Abschaltung



**Kleinraumventilator – AKE 100/1 | 0084.0458**

- Automatische Kellerentfeuchtung
- DN 100
- Fördervolumen 92 m³/h



**Kleinraumventilator – AKE 150/1 | 0084.0459**

- Automatische Kellerentfeuchtung
- DN 150
- Fördervolumen 250 m³/h



**Kellerentfeuchtungssteuerung – AKE/1 | 0157.1683**

- Steuerung AKE/1 inkl. 2 Stk. AKE FFT Feuchte- und Temperaturfühler (4m Kabel, bauseits verlängerbar auf max. 30m)
- zur vollautomatischen Kellerentfeuchtung in Verbindung mit verschiedenen Ventilatoren



**Rohreinschubventilator – ERV 120 TC | 0080.0985**

- Rohreinschubventilator für Einbau in Wandhülse WH 120
- mit Timer



**Rohreinschubventilator – ERV 150 TC | 0080.0987**

- Rohreinschubventilator für Einbau in Wandhülse WH 150
- mit Timer



**3-Wege Kupplung mit Klappdeckel | 3WHS-F**

- IP44
- Schwarz/Orange



**3-Wege Kupplung mit H07RN-F Kabel und Schukostecker**

- IP44
- Schwarz/Orange

<b>3WHS-05325-F-RNF</b>	5 m H07RN-F Kabel
<b>3WHS-10325-F-RNF</b>	10 m H07RN-F Kabel

## EFB-Elektronik bringt flexibles Wandgehäuse X-Rack auf den Markt

Mehr Bewegungsfreiheit und Tempo für Installateure bei der Netzwerkverkabelung

**Bielefeld,** – Ein Wandgehäuse, das jederzeit einen 360-Grad-Zugang zu allen Komponenten ermöglicht und sich flexibel an eine wachsende Netzwerkinfrastruktur anpassen lässt: Das erhalten Installateure mit dem neuen Wandschrank X-Rack des Netzwerkspezialisten EFB-Elektronik GmbH. Mit dieser Eigenentwicklung ist somit erstmals ein tiefenverstellbares Wandgehäuse in Deutschland erhältlich. Das X-Rack ist leichter zu installieren – sogar durch eine Person – und wächst mit den jeweiligen Ansprüchen: Dies spart künftige Kosten für Ersatz oder Erweiterungen ein.

Robin Ohle, Geschäftsführer von EFB-Elektronik: „Bei einem normalen Wandschrank muss sich der Installateur vorab für eine Größe entscheiden, auch wenn ihm oft noch keine genauen Angaben vorliegen. Sind die Angaben nicht korrekt, bedeutet dies eine teure Nachbestellung mit tage- oder wochenlanger Lieferzeit. Mit dem X-Rack entfällt das.“ Durch die Tiefenverstellbarkeit kann der Installateur die Größe vor Ort noch flexibel anpassen – auch zu einem späteren Zeitpunkt, wenn beispielsweise größere Komponenten erforderlich werden.



### 360-Grad-Zugang bei der ersten sowie späteren Installationen

Die Installation der Komponenten erfolgt ohne Verkleidung und ist in kurzer Zeit durch lediglich eine Person durchführbar. Ist der mit einer Wasserwaage ausgestattete Rückrahmen an der Wand verschraubt, lässt sich dieser auf die maximale Tiefe von 600 mm herausziehen. Der Installateur gelangt so von allen Seiten an die Komponenten – ohne störende Wand-, Decken- oder Bodenverkleidung.

Die Kabel lassen sich über einen unterbrechungsfreien Kabelein- und -ausgang verlegen. Ist der Rückrahmen fertig bestückt, wird er auf die geringst nötige Tiefe (minimal 400 mm) eingeschoben, bevor die Verkleidung – bestehend aus mehreren Teilen, die sich der Größe des Rückrahmens anpassen – ohne lose Schrauben aufgesteckt wird. Binnen einer Minute kann das X-Rack an- und wieder abgebaut werden, sodass es jederzeit den 360-Grad-Zugang zu allen Komponenten beibehält.

Eine rechts und links anschlagbare Tür stellt sicher, dass alle Komponenten sicher verschlossen sind. Mit drei verschiedenen Höheneinheiten in schwarz und grau bietet das X-Rack ein breites Repertoire an Modellen. Es ist als Set oder einzeln als Rückrahmen, Verkleidung und Glastür erhältlich.

### Platzsparendes Flatpack

„Das X-Rack ist darüber hinaus ein Produkt, das auch in der Logistik keine Wünsche offen lässt“, sagt Ohle. Als Flatpack aus drei identischen Paketen lässt sich das X-Rack platzoptimiert lagern – es ist stapelbar, passt in einen herkömmlichen Kofferraum und lässt sich durch das geringe Gewicht von einer einzelnen Person transportieren.

Weitere Informationen finden Interessierte hier:  
[www.x-rack.de](http://www.x-rack.de)



©Siemens 2026. Alle Rechte vorbehalten.

## LOGO! 9 – Die Kleinststeuerung für Everyday Automation – vernetzt & skalierbar

LOGO! 9 setzt neue Maßstäbe im Bereich der Kleinststeuerungen. Da die Anforderungen an einfache Automatisierungslösungen weiter steigen, vereint LOGO! 9 die Rechenleistung und Sicherheitsstandards größerer Systeme mit der vertrauten Einfachheit und Kosteneffizienz eines Logikmoduls – und macht Anwendungen damit zukunftssicher.

### Mehr Leistung und mehr Anwendungsraum

- Doppelte Funktionsblockanzahl (bis zu 800) für mehr Logik ohne zusätzliche Geräte
- Erweiterte I/O-Kapazität für größere und anspruchsvollere Anwendungen
- Neues analoges Erweiterungsmodul (AM4) mit wählbarer Analogauflösung
- Neue Berechnungsfunktionen und Unterstützung von Gleitkommazahlen für präzisere Regelung und Messwertverarbeitung



©Siemens 2026. Alle Rechte vorbehalten.



©Siemens 2026. Alle Rechte vorbehalten.

### Modernes Bedien- und Anzeigelerlebnis

- Neues Farb-Touchdisplay mit nahezu doppelter Fläche, doppelter Infos & doppelter Möglichkeiten direkt am Basismodul
- Neues 4,3" LOGO! Textdisplay (TDE) für mehr Visualisierungsmöglichkeiten und bessere Lesbarkeit direkt an der Maschine
- „Custom Branding“ für ein CI-konformes Erscheinungsbild direkt auf dem LOGO! BM-Display

### Effizientes und flexibles Engineering

- LOGO! Soft Comfort V9 – die aktuelle Version mit vollständiger Abwärtskompatibilität zu bestehenden Projekten und allen vorherigen LOGO! Generationen
- LOGO! Web Editor direkt in LOGO! Soft Comfort integriert inkl. Simulation – ein Tool für alles (unterstützt macOS & Linux)
- Neues User Management (UMAC, 4 Rollen) für klare Rollen- und Rechteverteilung im Engineering

### Sicherheit und Nachhaltigkeit by Design

- Siemens EcoTech-Label ready – heute bereits auf Nachhaltigkeitsanforderungen von morgen vorbereitet
- Secure Boot und Secure LOGO!-Kommunikation schützen vor unerwünschter Manipulation und unautorisierten Zugriffen
- Firmware-Updates via LSC und Factory-Reset mit IP-Beibehaltung sorgen für sicheren und effizienten Betrieb





**Leitungsschutzschalter - MT100**

<b>GW92506</b>	MT100 LS Schalter B10A 1P 10KA 1TE	<b>Y+ 6P</b>
<b>GW92508</b>	MT100 LS Schalter B16A 1P 10KA 1TE	
<b>GW92510</b>	MT100 LS Schalter B25A 1P 10KA 1TE	
<b>GW92511</b>	MT100 LS Schalter B32A 1P 10KA 1TE	
<b>GW92607</b>	MT100 LS Schalter C16A 1P 10KA 1TE	



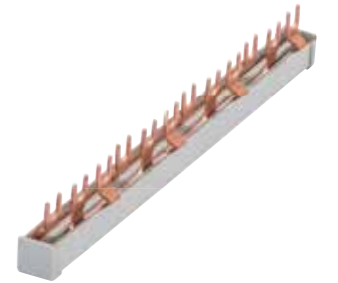
**Leitungsschutzschalter - MT100**

<b>GW92568</b>	MT100 LS Schalter B16A 3P 10KA 3TE
<b>GW92571</b>	MT100 LS Schalter B32A 3P 10KA 3TE
<b>GW92667</b>	MT100 LS Schalter C16A 3P 10KA 3TE



**Gabelkammschiene**

<b>GW96968</b>	1 IDP 4P/4TE + 8 MT 1P
<b>GW96492</b>	1 IDP 4P/3TE + 9 MT 1P



**Gabelkammschiene | GW96994**

- 3P
- 63A
- 12 TE



**Fehlerstromschutzschalter – IDP**

<b>GWD4012</b>	IDP FI 2P 25/0.03A A 2TE	<b>Y+ 4P</b>
<b>GWD4132</b>	IDP FI 4P 40/0.03A A 4TE	<b>Y+ 5P</b>
<b>GW94897</b>	IDP FI 4P 40/0.03A A 3TE	
<b>GWD4134</b>	IDP FI 4P 40/0.3A A 4TE	
<b>GWD4152</b>	IDP FI 4P 63/0.03A A 4TE	



**Fehlerstromschutzschalter – IDP**

<b>GWD4532</b>	IDP FI 4P 40/0.03A B[IR] 4TE	<b>Y+ 50P</b>
<b>GWD4534</b>	IDP FI 4P 40/0.3A B[IR] 4TE	
<b>GWD4537</b>	IDP FI 4P 63/0.03A B[IR] 4TE	<b>Y+ 60P</b>
<b>GWD4539</b>	IDP FI 4P 63/0.3A B[IR] 4TE	



**Kompact Fehlerstrom-Leitungsschutzschalter – MDC 100 | gw95327**

- MDC100
- B16/0.03A
- Typ A
- 2TE
- FI/LS
- 2P
- 10KA



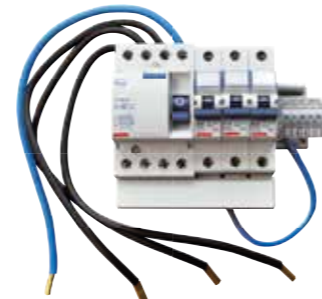
**Kompact Fehlerstrom-Leitungsschutzschalter – MDC 60 | gw95167**

- MDC60
- B16/0.03A
- Typ A
- 4TE
- FI/LS
- 4P
- 6KA



**Stromstoßschalter | gw96644**

- 1S
- 16A
- 230V AC
- 1 TE



**Zähler-Abhangs-Kit | gw96080**

- Komplettes Kit für Keller / Waschmaschine / Trockner



ENTHALTENE  
ANGEBOTE GÜLTIG  
BIS ZUM 30.10.2026



#### Aachen

An der Glashütte 7  
52074 Aachen  
aachen@yesss.de

#### Aalen

Industriestraße 70  
73431 Aalen  
aalen@yesss.de

#### Bergisch Gladbach

Kradepohlmühlenweg 16  
51469 Bergisch Gladbach  
bergischgladbach@yesss.de

#### Düren

Felix-Wankel-Straße 13  
52351 Düren  
dueren@yesss.de

#### Eschweiler

An der Wasserwiese 11  
52249 Eschweiler  
eschweiler@yesss.de

#### Euskirchen

An der Vogelrute 34  
53879 Euskirchen  
euskirchen@yesss.de

#### Göppingen

Adolf-Safft-Str. 13  
73037 Göppingen  
goepingen@yesss.de

#### Gräfelfing

Lohenstraße 13  
82166 Gräfelfing  
graefelfing@yesss.de

#### Heidelberg

Im Breitspiel 8  
69126 Heidelberg  
heidelberg@yesss.de

#### Hilden

Agnes-Pockels-Straße 2  
40721 Hilden  
hilden@yesss.de

#### Karlsruhe

Durmshheimer Straße 159  
76189 Karlsruhe  
karlsruhe@yesss.de

#### Kitzingen

Am Wald 10a  
97348 Rödelsee-Fröhstockheim  
kitzingen@yesss.de

#### Kornwestheim

Von-Schürmann-Straße 4  
70806 Kornwestheim  
kornwestheim@yesss.de

#### Mainz

Hans-Böckler-Str. 120  
55128 Mainz  
mainz@yesss.de

#### Mannheim

Am Ullrichsberg 32  
68309 Mannheim  
mannheim@yesss.de

#### Menden

Kösterskämpchen 1  
58706 Menden  
menden@yesss.de

#### München

Landsberger Straße 183  
80687 München-Stadt  
muenchen@yesss.de

#### Oberhausen

Duisburger Straße 131  
46049 Oberhausen  
oberhausen@yesss.de

#### Ostfildern-Kemnat

Zeppelinstraße 35/1  
73760 Ostfildern-Kemnat  
ostfildern@yesss.de

#### Rastatt

Im Steingerüst 35  
76437 Rastatt  
rastatt@yesss.de

#### Reutlingen

Birkenweg 15  
72766 Reutlingen  
reutlingen@yesss.de

#### Riemerling

Rudolf-Diesel-Str. 9b  
85521 Riemerling  
riemerling@yesss.de

#### Schwelm

Ruhrstraße 74  
58332 Schwelm  
schwelm@yesss.de

#### Sindelfingen

Fronäckerstraße 34  
71063 Sindelfingen  
sindelfingen@yesss.de

#### Trier

Tonstraße 1  
54293 Trier  
trier@yesss.de

#### Ulm

Im Lehrer Feld 52  
89081 Ulm  
ulm@yesss.de

#### Velbert

Talstraße 48  
42551 Velbert  
velbert@yesss.de

#### Wesel

Werner-von-Siemens-Str. 7  
46485 Wesel  
wesel@yesss.de

#### Worms

Mainzer Straße 89  
67547 Worms  
worms@yesss.de

#### Würselen

Am alten Kaninsberg 16  
52146 Würselen  
wuerselen@yesss.de

#### Luxembourg

YESSS ELECTRO  
18, rue du Commerce  
L-3895 Foetz  
Luxembourg  
luxembourg@yessselectro.lu



Überall dort, wo  
Sie uns brauchen.

yesss.de